

消防年報

平成28年版

とまち広域消防事務組合

***** とかち広域消防局章 *****



消防局章は『とかち広域消防局』の象徴であり、管槍（かんそう）と矢印を使い、雪の結晶を図案化したものです。管槍で『十』をかたどることで、消防職員の職務完遂への思いと郷土『とかち』への深い愛情を表現し、周辺部へ広がる矢印で、『とかち』の広域化と限りない発展に対する願いを表現しています。

※管槍（かんそう）とは

消火用ホースの先端に取り付け、放水圧力を高める金具のこと。

- 1 この年報は、平成28年中の十勝における消防の概況を統計的に集計しました。
- 2 この年報は、特記してあるものを除き、平成28年12月31日現在の資料を収録しました。
- 3 とかち広域消防局は、平成28年4月1日に、帯広市消防本部、北十勝消防事務組合消防本部、西十勝消防組合消防本部、南十勝消防事務組合消防本部、東十勝消防事務組合消防本部、池北三町行政事務組合消防本部の6つの消防本部が統合して発足したため、1月1日から3月31日までの期間については、広域化前の旧6消防本部の数値を集計しました。

平成29年8月

とかち広域消防局

目 次

十勝の情勢	1
1 総 務	
とちかち広域消防事務組合沿革	2
とちかち広域消防事務組合組織図	3
消防庁舎一覧	4
平成28年度 歳入歳出当初予算／関係市町村分担金状況 ／人口・世帯当り消防費	5
消防職員配置状況	6
消防職員年齢構成	7
消防職員技能・資格取得状況	8
学校教育	9
2 警 防	
消防車両保有状況	10
主要機器現有状況	11 12
消防水利状況	13
区分別火災等出動件数	14
月別火災等出動件数	15
救助出動状況	16
事故種別救助出動件数	17
月別救助出動件数	18
消防職員教育訓練状況	19
3 火 災	
火災概要	20
火災発生状況	21 22
月別・市町村別火災件数	23
市町村別・出火原因別火災件数	24
月別・出火原因別火災件数	25

4 救 急

事故種別救急出動・搬送状況	2 6
月別救急出動・搬送状況	2 7
年齢・傷病程度別搬送人数	2 8
曜日別・時間別救急出動件数／事故種別不搬送理由	2 9
応急手当普及講習状況	3 0

5 消防指令センター

通信設備状況（高機能消防指令センター／市町村通信施設）	3 1
通信設備状況（消防救急デジタル無線）	3 2
通報受付状況	3 3
指令件数	3 4

6 予 防

防火対象物数	3 5
防火対象物立入検査実施状況	3 6
消防同意事務処理状況	3 7
危険物施設数（完成検査済証交付施設）	3 8
危険物施設立入検査実施状況	3 9
危険物規制事務処理状況	4 0
消防訓練等状況	4 1

十勝の情勢

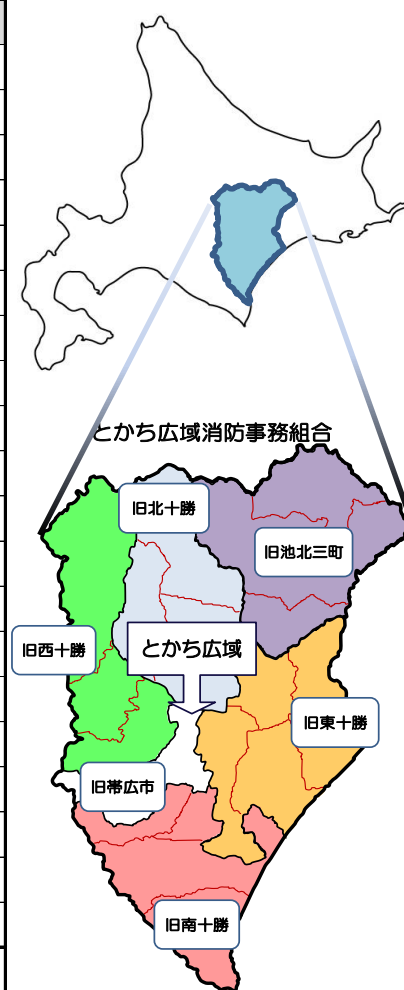
十勝地方は、北海道の南東部に位置し、帯広市を中心とした地域は大陸性気候であることが特徴で、東西は約100km、南北は約200kmに及び、秋田県や岐阜県に匹敵する広大な面積を有しています。

周囲を北は大雪山系、西は日高山脈、東は白糠丘陵と三方を山に囲まれ、南は太平洋に面し、十勝平野の中央部には十勝岳を水源とする十勝川が流れ、日本有数の畑作地帯が広がる豊かな土壌と自然環境に恵まれています。

十勝管内は、1市16町2村の19市町村で構成され、人口は約34万人、管内面積は約10,832km²あります。

十勝管内の面積・人口・世帯数

市町村名	人口(人)	世帯数	管轄面積(km ²)
十勝管内計	343,367	166,445	10,831.62
帯広市	167,535	86,109	619.34
音更町	45,152	19,997	466.02
士幌町	6,175	2,645	259.19
上士幌町	4,854	2,378	694.23
鹿追町	5,506	2,471	402.88
新得町	6,190	3,299	1,063.83
清水町	9,681	4,626	402.25
芽室町	18,882	7,838	513.76
中札内村	3,945	1,807	292.58
更別村	3,263	1,305	176.90
大樹町	5,673	2,618	815.68
広尾町	7,150	3,420	596.54
幕別町	27,203	12,220	477.64
池田町	6,980	3,403	371.79
豊頃町	3,216	1,465	536.71
本別町	7,379	3,682	391.91
足寄町	7,119	3,516	1,408.04
陸別町	2,478	1,330	608.90
浦幌町	4,986	2,316	729.85
北海道	5,342,966	2,737,588	83,423.82



注1 人口及び世帯数、面積は「平成29年版 十勝の統計」（十勝総合振興局）による

注2 十勝管内計と市町村の合計面積が合わないのは、然別湖が水面境界未定により隣接町の面積に含まれていないため

1

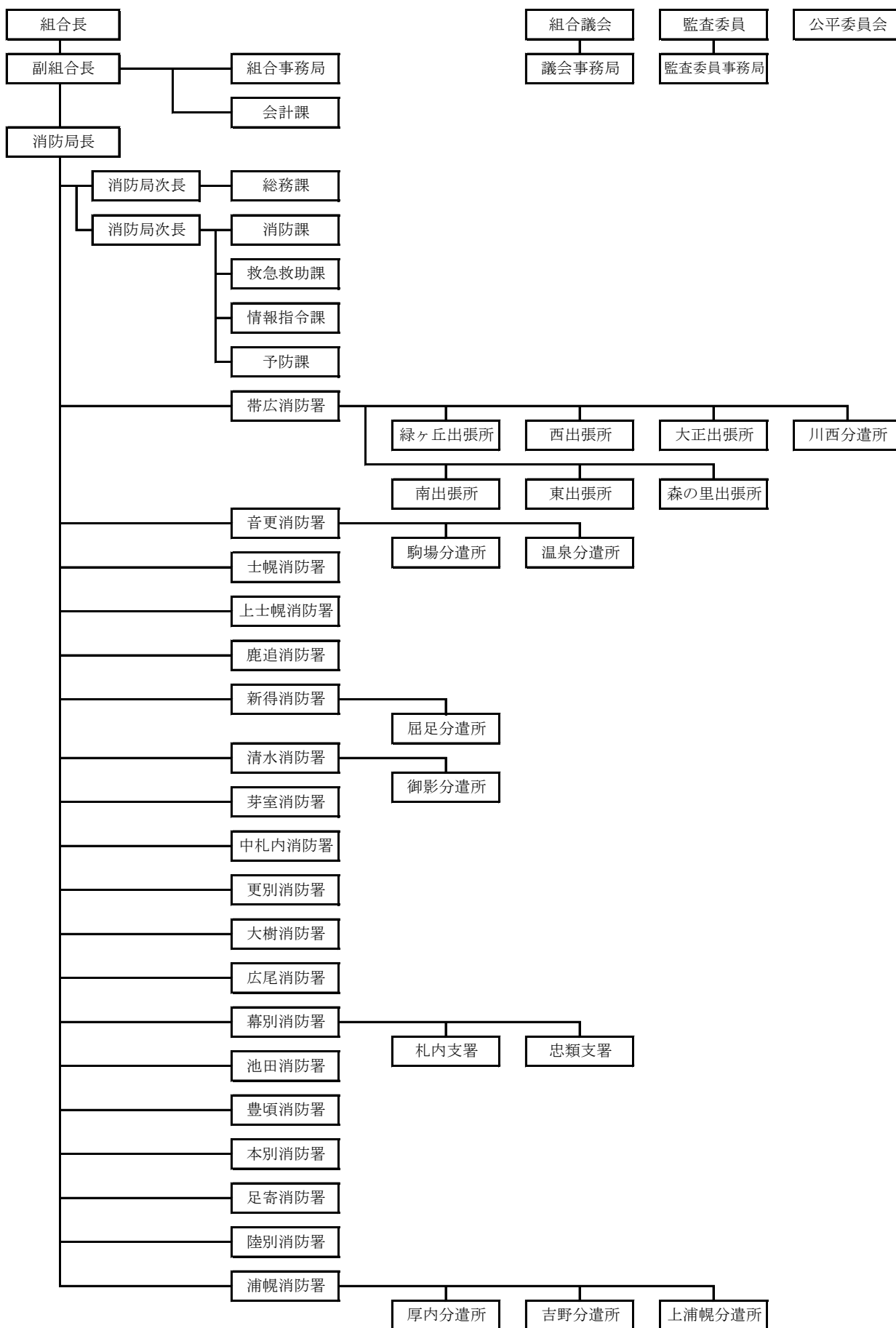
総

務

とちち広域消防事務組合沿革

年 月	項 目
平成16年 8月	十勝圏広域連携検討会を設置し、消防広域化の研究を開始
平成18年 4月	十勝圏消防広域連携推進協議会を設置
平成20年 8月	十勝圏広域連携推進検討会議を設置
平成21年 4月	十勝圏複合事務組合に消防広域推進室を設置
平成25年12月	北海道が第2次北海道消防広域化推進計画を策定し、十勝圏を消防広域化重点地域に指定
平成26年 3月	十勝圏広域消防運営計画を策定
平成27年 2月	とちち広域消防事務組合設立法定協議書合同調印式
5月	北海道知事の許可を受け、とちち広域消防事務組合を設立 とちち広域消防事務組合に広域消防準備室を設置
平成28年 4月	とちち広域消防局を発足し、消防本部業務を開始（消防広域化） 消防指令センター及び消防救急デジタル無線の運用を開始
8月	十勝地域に甚大な被害をもたらした台風10号により、十勝19市町村に災害救助法が適用

とちち広域消防事務組合組織図



消防庁舎一覧

名 称	所 在 地	面積 (㎡)		構 造	取得年月日
		敷地面積	延べ面積		
とちがひ広域消防局	帯広市西6条南6丁目3番地1	4,012.24	5,583.71	鉄筋コンクリート造 地上4階地下1階建	H11. 7. 1
帯広消防署	緑ヶ丘出張所	1,457.97	467.11	鉄筋コンクリート造 2階建	S63.12.15
	西出張所	2,688.00	353.22	鉄筋コンクリート造 2階建	S43.12.26
	大正出張所	2,191.91	590.10	鉄筋コンクリート造 2階建	S55.12.20
	川西分遣所	315.62	143.64	木造モルタル造 平屋建	S57.12. 8
	南出張所	2,093.94	894.91	鉄筋コンクリート造 2階建	H20. 3. 21
	東出張所	1,093.01	420.00	鉄筋コンクリート造 2階建	S56.12.19
			161.82	鉄筋コンクリート造 2階建	H24.12.14
	森の里出張所	1,354.00	662.28	鉄筋コンクリート造 2階建	H 5.12.24
音更消防署	河東郡音更町木野西通16丁目1番地22	12,298.00	3,659.62	鉄筋コンクリート造 (一部鉄骨造) 2階建 (一部3階建)	H 7.10. 9
	駒場分遣所	1,269.64	190.89	鉄骨造 平屋建	H18.11.14
	温泉分遣所	3,346.00	283.90	鉄骨造 平屋建	H24.11.26
士幌消防署	河東郡士幌町字士幌西2線161番地	2,320.48	1,358.31	鉄筋コンクリート造 2階建	S58.12.20
上士幌消防署	河東郡上士幌町字上士幌東3線238番地	30,862.25	3,451.40	鉄筋コンクリート造 2階建	S56.10.20
鹿追消防署	河東郡鹿追町西町3丁目10番地	1,249.70	1,716.59	鉄筋コンクリート造 2階建 (一部塔屋)	H 9.10. 3
新得消防署	上川郡新得町4条南3丁目1番地	4,680.13	1,552.21	鉄骨造 2階建	H16.12.24
	屈足分遣所	7,535.79	355.40	鉄筋コンクリート造 平屋建	S49. 3.30
清水消防署	上川郡清水町南6条4丁目1番地2	9,799.89	2,170.68	鉄骨造 2階建	H27. 6. 9
	御影分遣所	2,110.17	612.97	鉄筋コンクリート造 2階建	S50. 3.31
芽室消防署	河西郡芽室町東2条3丁目1番地	2,695.87	2,213.37	鉄筋コンクリート造 2階建	S56. 8. 1
中札内消防署	河西郡中札内村大通南1丁目12番地	1,134.43	633.93	鉄筋コンクリート造 2階建	S59.11.30
更別消防署	河西郡更別村字更別南1線93番地	1,884.54	677.14	鉄筋コンクリート造 2階建	S55.11.27
大樹消防署	広尾郡大樹町字下大樹224番地1	16,716.00	1,842.97	鉄筋コンクリート造 2階建 (一部塔屋)	H12. 3.31
広尾消防署	広尾郡広尾町並木通東4丁目4番地	13,872.84	2,548.96	鉄筋コンクリート造 2階建 (一部塔屋)	H 7. 6.12
幕別消防署	中川郡幕別町錦町90番地	2,182.00	1,965.20	鉄筋コンクリート造 2階建	S57. 6.28
	札内支署	5,361.08	1,453.00	鉄筋コンクリート造 2階建	H 5. 3. 5
	忠類支署	1,562.14	510.92	鉄筋コンクリート造 2階建	S53.12.15
池田消防署	中川郡池田町字西2条11丁目1番地の12	10,982.00	1,997.85	鉄筋コンクリート造 地上4階地下1階建 (一部塔屋)	H15. 2.16
豊頃消防署	中川郡豊頃町茂岩本町116番地	3,500.00	772.72	鉄筋コンクリート造 (一部鉄骨造) 2階建	S48.12.25
本別消防署	中川郡本別町北2丁目4番地1	7,933.88	3,615.50	鉄筋コンクリート造 地上5階地下1階建	S48. 8.31
足寄消防署	足寄郡足寄町北1条4丁目52番地	7,348.37	2,048.96	鉄筋コンクリート造 (一部鉄骨鉄筋コ ンクリート造) 地上2階地下1階建	H10. 3.25
陸別消防署	足寄郡陸別町字陸別原野分線8-55	3,790.00	1,137.84	鉄筋コンクリート造 2階建 (一部塔屋)	H 4.12.10
浦幌消防署	十勝郡浦幌町字桜町4番地3	2,768.73	932.88	鉄筋コンクリート造 2階建	S53. 7.15
	厚内分遣所	2,673.00	175.00	鉄筋コンクリート造 平屋建	S55.10.30
	吉野分遣所	857.61	231.00	鉄骨造 平屋建	S58.11.30
	上浦幌分遣所	3,422.00	244.53	鉄筋コンクリート造 2階建	S49.12.23

※役場併設の署所については、占有部分以外の面積も含む。

平成28年度 歳入歳出当初予算

(単位：千円)

区 分	当初予算	
	金 額	構 成 比
歳 入		
5. 分担金及び負担金	5,809,401	94.9%
10. 使用料及び手数料	3,400	0.1%
25. 繰越金	5,614	0.1%
30. 諸収入	78,565	1.3%
35. 組合債	223,000	3.6%
歳入合計	6,119,980	100.0%
歳 出		
5. 議会費	896	0.0%
10. 総務費	28,158	0.5%
15. 消防費	491,553	8.0%
20. 消防施設費	378,006	6.2%
25. 公債費	616	0.0%
30. 職員費	5,174,650	84.6%
31. 旧消防組合清算費	44,101	0.7%
40. 予備費	2,000	0.0%
歳出合計	6,119,980	100.0%

平成28年度 関係市町村分担金状況

(単位：千円)

市町村名	負担金額	構 成 比
帯 広 市	1,627,716	28.0%
音 更 町	505,322	8.7%
士 幌 町	187,017	3.2%
上 士 幌 町	169,329	2.9%
鹿 追 町	167,483	2.9%
新 得 町	177,370	3.1%
清 水 町	340,125	5.9%
芽 室 町	289,481	5.0%
中 札 内 村	136,563	2.4%
更 別 村	147,376	2.5%
大 樹 町	219,721	3.8%
広 尾 町	246,742	4.2%
幕 別 町	513,431	8.8%
池 田 町	185,808	3.2%
豊 頃 町	176,671	3.0%
本 別 町	180,763	3.1%
足 寄 町	215,551	3.7%
陸 別 町	142,690	2.5%
浦 幌 町	180,242	3.1%
合 計	5,809,401	100.0%

人口・世帯当り消防費

(単位：千円)

年 度	消防予算	一世帯当り	住民一人当り
28年度	6,119,980	36.77	17.82

消防職員配置状況

(単位：名)

	総 数									
		消防正監	消防監	消防司令長	消防司令	消防司令補	消防士長	消防副士長	消防士	事務員
総 数	688	1	3	35	72	170	109	112	182	4
消防局	68	1	2	7	8	18	8	14	7	3
総務課	15			1	2	4	3	2		3
消防課	9			1	1	3	2	1	1	
救急救助課	7			1	1	2		3		
情報指令課	24			3	3	6	1	6	5	
予防課	10			1	1	3	2	2	1	
帯広消防署	191		1	8	14	35	31	44	58	
音更消防署	52			5	2	10	13	14	8	
士幌消防署	19			1	3	6		2	7	
上士幌消防署	17			1	2	7		4	3	
鹿追消防署	16			1	1	4	6	3	1	
新得消防署	19			1	3	5	1	3	6	
清水消防署	30				6	10	6	1	7	
芽室消防署	28			1	3	6	5	7	6	
中札内消防署	16			1	2	3		5	5	
更別消防署	17				4	3	3	1	6	
大樹消防署	19			1	3	6	4	1	4	
広尾消防署	28			1	2	7	2		15	1
幕別消防署	53			1	4	17	16	4	11	
池田消防署	20			1	2	6	1	1	9	
豊頃消防署	17			1	3	5	1	4	3	
本別消防署	21			1	2	7	4		7	
足寄消防署	22			1	3	7	4		7	
陸別消防署	15			1	2	4	3	1	4	
浦幌消防署	20			1	3	4	1	3	8	

※再任用職員のうち短時間勤務者は0.5人として計上

消防職員年齢構成

(単位：名)

	総 数	消防正 監	消防監	消防司 令長	消防司 令	消防司 令補	消防士 長	消防副 士長	消防士	事務 員
総 数	688	1	3	35	72	172	109	109	183	4
20歳未満	9								9	
20歳以上25歳未満	100								100	
25歳以上30歳未満	137						2	61	74	
30歳以上35歳未満	90					3	39	47		1
35歳以上40歳未満	74					30	44			
40歳以上45歳未満	110				4	97	8			1
45歳以上50歳未満	57			3	30	22				2
50歳以上55歳未満	38		3	16	10	9				
55歳以上60歳未満	50	1		14	26	9				
60歳以上	23			2	2	2	16	1		
平均年齢（歳）	36.9	59.0	53.7	54.1	51.4	43.2	40.1	29.8	23.7	41.5

※再任用職員のうち短時間勤務者は0.5人として計上

消防職員技能・資格取得状況

(単位：名)

		総 数	消防 正監	消防 司令長	消防 司令	消防 司令補	消防 士長	消防 副士長	消防 士
自動車 運転 整備	大型免許（第一種）	439		20	66	146	104	103	109
	大型免許（第二種）	12		4	2	3	2	1	1
	大型特殊（第一種）	56		6	11	21	8	10	7
	中型免許（第一種）	123	3	8	17	46	30	19	3
	けん引	8			1	3	3	1	1
	移動式クレーン（1 t未満）	39	1	4	6	11	15	2	2
	移動式クレーン（5 t未満）	144	2	11	18	53	36	24	8
	整備士（2級）	3				3			1
	整備士（3級）	2			2				
救急・ 無線	II課程修了	116		17	44	49	5	1	
	標準課程修了	99		3	5	42	25	24	36
	救急救命士	220	1	8	20	70	61	60	86
	就業前教育	206	1	7	19	66	57	56	52
	気管挿管認定	111	1	7	12	44	35	12	1
	薬剤投与認定	189		3	12	62	55	57	45
	応急手当指導員	501	3	27	72	171	112	116	142
	特殊無線技師	264	1	16	53	110	45	39	39
予防 関係	危険物取扱者（甲種）	3			1	1	1		
	危険物取扱者（乙種第一類）	8			1	2	1	4	3
	危険物取扱者（乙種第二類）	8			1	2	1	4	
	危険物取扱者（乙種第三類）	10				3	2	5	1
	危険物取扱者（乙種第四類）	247		15	39	98	56	39	35
	危険物取扱者（乙種第五類）	8				2	1	5	1
	危険物取扱者（乙種第六類）	11			1	3	1	6	2
	危険物取扱者（丙種）	34	1	2	12	8	5	6	4
	高圧ガス製造保安責任者（乙種機械）	1				1			
	高圧ガス製造保安責任者（丙種化学）	1				1			
	消防設備士（甲種第一類）	1				1			
	消防設備士（甲種第四類）	8			1	6	1		1
	消防設備士（乙種第一類）	5		1	2	1	1		
	消防設備士（乙種第二類）	2			1	1			
	消防設備士（乙種第四類）	7			3	2	2		
	消防設備士（乙種第五類）	3			1	2			
	消防設備士（乙種第六類）	35	1	3	7	14	9	1	1
	消防設備士（乙種第七類）	9		1	1	6	1		
	火薬類取扱保安責任者								
	建築士（二級）								
特定化学物質等作業責任者	19		1	6	6	6			
予防技術資格者（防火査察専門員）	126	1	14	37	53	15	6		
予防技術資格者（消防用設備等専門員）	98	1	13	29	43	11	1		
予防技術資格者（危険物専門員）	99	1	12	31	38	13	4		
その他	第二種酸素欠乏危険作業主任者	85		5	9	40	16	15	19
	小型船舶免許（一級）	6				3	1	2	
	小型船舶免許（二級）	87	1	7	12	29	23	15	9
	潜水士	11		1	1	5	2	2	1
	ボイラー技士	26		1	8	7	8	2	3
	衛生管理者	11		1	3	4	2	1	
	ガス溶接技能	109		10	20	51	12	16	16
	玉掛技能	171	2	14	27	63	34	31	13
	アーク溶接	34	1	4	8	12	4	5	1
	巻き上げ機械	114		8	11	46	26	23	5
	エレベーター教育訓練	115	1	6	17	46	21	24	8
鉄砲等所持許可	5		1	2	2				

※再任用職員を含む。

学校教育

(単位：名)

		平成28年度
北海道消防学校		139
初任教育		25
専科教育		35
	警防科	5
	予防査察科	4
	危険物科	2
	火災調査科	9
	救急科	8
	救助科	7
特別教育		11
	はしご自動車運用課程	2
	ポンプ操法指導員課程	5
	都市型救助課程	4
幹部教育	幹部科	7
MC関係特別教育		61
	気管挿管再認定講習	25
	ビデオ硬性挿管用喉頭鏡気管挿管講習	15
	処置拡大2行為講習	21
救急救命教育	東京研修所	0
消防大学校		1
	上級幹部	0
	警防科	0
	救急科	1
	違反是正特別講習	0
札幌市消防学校	現場指揮課程	2
合 計		142

2

警

防

消防車両保有状況

(単位：台)

	総 数	消 防 ポ ン プ 車	水 槽 付 消 防 ポ ン プ 車	特殊車					高 規 格 救 急 車	救 急 車 (Ⅱ B)	指 揮 車	そ の 他
				小 型 動 力 ポ ン プ 付 水 槽 車	は し こ 車	屈 折 は し こ 車	化 学 車	救 助 工 作 車				
総 数	154	4	24	20	1	1	8	5	37	1	14	39
消防局	4										1	3
帯広消防署	25	1	6	1	1	1	2	1	6		1	5
音更消防署	12		1	2			1	1	3		2	2
士幌消防署	7			1			1		2		1	2
上士幌消防署	4		1	1					1		1	
鹿追消防署	8		1	1					2		1	3
新得消防署	4		1						1			2
清水消防署	9	1		2			1		1	1		3
芽室消防署	8		1	1			1	1	2		1	1
中札内消防署	4		1	1					1		1	
更別消防署	2		1						1			
大樹消防署	5		1	1					1			2
広尾消防署	6		1	1				1	2			1
幕別消防署	16	1	3	2				1	3		1	5
池田消防署	6		1	1					2		1	1
豊頃消防署	7		1	2					1			3
本別消防署	8	1	1	1			1		2		1	1
足寄消防署	6		1				1		2			2
陸別消防署	5		1	1					2		1	
浦幌消防署	8		1	1					2		1	3

主要機器現有状況

	総 数	消 防 局	帯 広 消 防 署	音 更 消 防 署	士 幌 消 防 署	上 士 幌 消 防 署	鹿 追 消 防 署	新 得 消 防 署	清 水 消 防 署
救命索発射銃	11		2	1	1	1			
油圧救助器具	24		3	2	2	1	1	1	1
空気式救助器具	20		2	1	2	1	1	1	1
マンホール救助器具	4		1	1	1				1
救助用担架	33		6	2	2	2	3	1	1
可搬式ウィンチ	31		3	2	2	1	1	2	2
エアーツール	13		1	2			2		1
エンジンカッター	44		19	3	2	1	1	1	1
コンクリートチェンソー	4		1	1	2				
チェンソー	31		5	2	2	1	1	1	2
充電式鉄筋カッター	2		1	1					
ガス溶断器	10		2	2	1		1		1
削岩機	4		2						
赤外線カメラ	11		2		1		1	1	1
夜間暗視装置	1		1						
サーチカム	1		1						
空気呼吸器用ポンベ	580		100	51	24	22	14	25	39
酸素呼吸器用ポンベ	42		10	2				6	8
排煙機	24		1	3	1	1	1	1	1
放射線測定器	37		9	7	1				2
放射線防護服	7		2						5
耐熱服	26		5	4	2		2		2
陽圧式化学防護服（レベルA）	5		5						
化学防護服（レベルB）	19		4						6
防護服（レベルC）	49								8
除染シャワー	1		1						
救命ボート	16		1	1		1	1		
船外機	14		1	2		1	1		
化学消火薬剤（ℓ）	21,265		6,800	820	580	460	940	1,258	1,550
油処理剤（kg）	2,470		49	172	100	60	126	300	60
油吸着剤（マット）	5,872		96	179	100	149	272	355	810
簡易水槽	45		6	2	3	2	3	3	1
高発泡装置	4		2						
オイルフェンス	8								
多目的エアータント	5		1	1			1		1
調査資機材一式	7		1	1	1		1		

芽室消防署	中札内消防署	更別消防署	大樹消防署	広尾消防署	幕別消防署	池田消防署	豊頃消防署	本別消防署	足寄消防署	陸別消防署	浦幌消防署
1			1	1	1	1					1
1	1	1	1	1	1	2	1	1	1	1	1
1	1	1	1	1	1	1	1		1	1	1
1	1	1	1	1	1	1	1	1	3	3	1
2	2	1	1	1	4	1	1	1	2	1	1
2		1		2	1	1					
3	1	1	1	1	4	1	1	1	1		1
2	1		2	1	3	1	1	2	1	1	2
1				1	1						
				2							
1			1		1		1				1
29	24	20	35	35	71	16	8	16	28	9	14
4				4				8			
2	1	1	1	1	3	1	1		2	1	1
				7					11		
4			2					3	2		
								3	6		
								13	28		
1	1		3		1	1	2		1	1	1
			2		1	1	3		1		1
1,869	340	100	1,160	218	1,310	840	640	480	1,040	380	480
240	86	15	396	150	90	47	220	63	96	180	20
410	217	195	238	500	350	400	670	300	110	223	298
2	1	1	3	2	2	3	1	2	3	3	2
	2										
					2	1	2				3
					1						
1	1										1

消防水利状況

(単位：基)

	総 数	消 火 栓	防 火 水 槽		防 火 水 槽	防 火 井 戸		指 定 水 利	そ の 他 水 利			
			公 設	私 設		公 設	私 設					
総 数	5,223	4,062	3,943	119	1,016	917	99	106	83	23	4	35
帯広消防署	2,026	1,830	1,742	88	130	47	83	66	43	23		
音更消防署	442	378	378		58	54	4	6	6			
士幌消防署	118	72	72		46	46						
上士幌消防署	118	81	81		37	36	1					
鹿追消防署	97	51	51		31	31		15	15			
新得消防署	164	135	114	21	29	29						
清水消防署	207	151	151		53	50	3	3	3			
芽室消防署	363	297	295	2	62	62					4	
中札内消防署	83	47	47		36	36						
更別消防署	84	41	41		36	33	3	7	7			
大樹消防署	194	151	151		27	27		6	6			10
広尾消防署	196	94	94		77	77						25
幕別消防署	303	228	228		72	72		3	3			
池田消防署	206	172	172		34	33	1					
豊頃消防署	42				42	42						
本別消防署	176	113	108	5	63	59	4					
足寄消防署	146	86	84	2	60	60						
陸別消防署	102	53	53		49	49						
浦幌消防署	156	82	81	1	74	74						

区分別火災等出動件数

	総 数	火 災	火 事 騒	警 戒	誤 報	虚 報	風 水 害	救 急 支 援	そ の 他
総 数	1,077	157	80	283	33	4	375	142	3
帯広消防署	415	47	40	137	18	2	111	59	1
音更消防署	91	11	6	38	2		32	2	
士幌消防署	11	6		2	1		2		
上士幌消防署	28	5		2			18	3	
鹿追消防署	14	2		6	1		5		
新得消防署	37	4		5	2		15	11	
清水消防署	97	16	2	12	2	1	48	14	2
芽室消防署	52	13	4	18	2		4	11	
中札内消防署	14	3	3	4			2	2	
更別消防署	16	3	1	7			2	3	
大樹消防署	26	3	1	4			14	4	
広尾消防署	91	3		9	2	1	72	4	
幕別消防署	60	9	11	17	2		16	5	
池田消防署	22	7	4	4			6	1	
豊頃消防署	15	3		2			5	5	
本別消防署	16	5	4	3				4	
足寄消防署	29	8		5	1		9	6	
陸別消防署	13	3	1	6			1	2	
浦幌消防署	30	6	3	2			13	6	

月別火災等出動件数

	総 数	1 月	2 月	3 月	4 月	5 月	6 月	7 月	8 月	9 月	10 月	11 月	12 月
総 数	1,077	40	41	40	216	97	54	55	296	82	51	43	62
帯広消防署	415	20	15	18	85	36	22	28	90	28	18	21	34
音更消防署	91	4	8	5	16	6	7	3	21	9	3	2	7
士幌消防署	11			1	4	1			1	1	1	1	1
上士幌消防署	28	1	1		1	4			12	7			2
鹿追消防署	14	1		1	1	1		2	5	2	1		
新得消防署	37		3	1	2	4	1	1	17	5	1	1	1
清水消防署	97	2	2	4	7	9	2	5	43	16	2	1	4
芽室消防署	52	1	7	2	7	6	3	5	11	2	4	2	2
中札内消防署	14	1	1		1		3	2	4		1	1	
更別消防署	16			1	1	2	1	2	4		2	2	1
大樹消防署	26	1			12	2			8		2		1
広尾消防署	91	4	1	1	49	3	4		24	1	1	3	
幕別消防署	60	2	2	3	13	12	5	1	12	4	3	1	2
池田消防署	22			1	5	4			9		2		1
豊頃消防署	15	2		1			2		8		2		
本別消防署	16	1			3	3	1	3				3	2
足寄消防署	29		1			1	2	2	9	3	4	4	3
陸別消防署	13				2	1	1		3	1	3	1	1
浦幌消防署	30			1	7	2		1	15	3	1		

救助出動状況

	出 動			活 動			救助人数	1件当りの 出動車両 台数	1件当りの 出動人数
	件 数	車両台数	人 数	件 数	車両台数	人 数			
総 数	254	962	3,345	156	347	1,225	338	4	13
帯広消防署	114	568	2,059	70	150	595	45	5	18
音更消防署	25	72	259	18	42	155	16	3	10
士幌消防署	2	6	19					3	10
上士幌消防署	5	13	40	4	9	27	6	3	8
鹿追消防署	4	13	30	3	7	18	5	3	8
新得消防署	9	22	74	5	12	36	4	2	8
清水消防署	19	57	210	12	19	57	13	3	11
芽室消防署	14	47	166	9	25	79	194	3	12
中札内消防署	1	2	6					2	6
更別消防署	4	10	31					3	8
大樹消防署	6	23	59	4	16	43	2	4	10
広尾消防署	6	11	30					2	5
幕別消防署	17	50	169	12	28	103	33	3	10
池田消防署	2	7	18	1	3	8		4	9
豊頃消防署	2	5	14	1	2	5	1	3	7
本別消防署	6	12	35	4	5	14	4	2	6
足寄消防署	9	20	62	6	11	39	7	2	7
陸別消防署	5	13	39	4	9	27	5	3	8
浦幌消防署	4	11	25	3	9	19	3	3	6

事故種別救助出動件数

	総 数	火災に伴う救助出動	交通事故	水難事故	風水害等自然災害	機械による事故	建物等による事故	ガス及び酸欠事故	破裂事故	その他の事故
総 数	254	14	86	10	28	12	8	2		94
帯広消防署	114	13	22	4	3	4	5	2		61
音更消防署	25		9		1	1	2			12
士幌消防署	2		1							1
上士幌消防署	5		4							1
鹿追消防署	4		2							2
新得消防署	9		3		3	2				1
清水消防署	19	1	9	1	7		1			
芽室消防署	14		8	1	2	1				2
中札内消防署	1									1
更別消防署	4		3							1
大樹消防署	6		1		4	1				
広尾消防署	6		4			1				1
幕別消防署	17		8	1	3	1				4
池田消防署	2			1		1				
豊頃消防署	2			1	1					
本別消防署	6		3							3
足寄消防署	9		3	1	2					3
陸別消防署	5		4		1					
浦幌消防署	4		2		1					1

月別救助出動件数

	総 数	1 月	2 月	3 月	4 月	5 月	6 月	7 月	8 月	9 月	10 月	11 月	12 月
総 数	254	29	23	17	18	10	14	18	45	18	13	24	25
帯広消防署	114	16	15	8	7	6	10	7	15	3	6	14	7
音更消防署	25	5	3	3		3	1	2	1		1	1	5
士幌消防署	2		1							1			
上士幌消防署	5		1					1	1				2
鹿追消防署	4							1	2				1
新得消防署	9				2				4	3			
清水消防署	19		1	1				3	8	3			3
芽室消防署	14	3	1				2	3	2	2	1		
中札内消防署	1				1								
更別消防署	4					1						2	1
大樹消防署	6				1				2	2	1		
広尾消防署	6	1	1		1						2	1	
幕別消防署	17	3		2	1		1	1	2	1	1	3	2
池田消防署	2	1							1				
豊頃消防署	2				1				1				
本別消防署	6				4				1				1
足寄消防署	9			1					4	2			2
陸別消防署	5								1			3	1
浦幌消防署	4			2						1	1		

消防職員教育訓練状況

種 別	回 数	人 数	時 間	内 容
総 数	18,638	74,599	15,491時間49分	-
実務教育	3,562	15,674	4,919時間33分	-
消防法規	233	1,437	564時間30分	消防組織法、消防法その他消防業務に係る法令全般に関する教育
消防実務	217	1,157	502時間25分	服務、勤務その他消防事務に関する教育
地水利	615	1,142	473時間35分	地理及び消防水利に関する教育
機 械	987	4,763	919時間50分	機器取扱者資格認定研修、その他機器の管理及び取扱いに関する教育
火災防ぎよ	144	785	155時間35分	火災防ぎよ図上訓練、火災・火災防ぎよ訓練の事後検証及び事例研究、その他火災防ぎよ活動に関する教育
救 助	108	532	178時間35分	救助救出図上訓練、救助事象に係る事例等の検討・研究、救助隊員認定研修、その他救助業務に関する教育
安全管理	330	2,200	537時間25分	警防活動、訓練等の安全管理、危険予知訓練、交通安全、その他安全管理に関する教育
特殊災害	43	277	48時間35分	特殊災害図上訓練、特殊災害に係る事例等の検討・研究、その他特殊災害の警防活動に関する教育
予 防	287	1,073	623時間25分	査察、違反処理、予防広報、火災調査、その他火災予防業務に関する教育
救 急	598	2,308	915時間38分	救急隊員の養成・育成に係る教育、応急手当指導員講習、救急講座、その他救急業務に関する教育
訓 練	15,076	58,925	10,572時間16分	-
基本訓練	4,289	18,009	4,810時間13分	消防・救助操法、各種機械器具取扱い、救急等の基本的技術訓練
応用訓練	1,708	6,880	3,101時間33分	火災防ぎよ、救助救出・指揮・救急・通信等の応用的技術訓練
特殊訓練	29	219	141時間45分	NBC災害・多数傷病者発生災害等の特殊災害、自然災害等に関する訓練
総合訓練	38	458	88時間30分	基本・応用・特殊訓練を基礎とし、実災害を想定して行う総合的訓練
訓練礼式	290	3,093	79時間30分	厳正な規律の保持、迅速かつ的確で秩序ある行動の習熟を図る訓練
体力練成	8,722	30,266	2,350時間45分	体操、ストレッチ、体カトレーニング等

3

火

災

火災概況

	内 訳	合 計
火 災 件 数	建 物	86 件
	車 両	31 件
	林 野	7 件
	船 舶	
	航 空 機	
	そ の 他	47 件
損 害 額	建 物	258,804 千円
	収 容 物	69,947 千円
	車 両	13,041 千円
	林 野	1,243 千円
	船 舶	
	航 空 機	
焼 損 面 積	そ の 他	1,764 千円
	床 面 積	5,123 m ²
	表 面 積	492 m ²
焼 損 棟 数	林 野	2,221 a
	全 焼	37 棟
	半 焼	11 棟
焼 損 棟 数	部 分 焼	35 棟
	ぼ や	28 棟
	全 損	12 世帯
	半 損	7 世帯
り 災 世 帯 数	小 損	27 世帯
	全 損	12 世帯
	半 損	7 世帯
り 災 人 数		84 人
死 者 数		7 人
負 傷 者 数		23 人

出火率（人口1万人当たりの火災件数）	5.0 件
1 日 当 た り の 火 災 件 数	0.47 件
火 災 1 件 当 た り の 損 害 額	2,016 千円
建 物 火 災 1 件 当 た り の 焼 損 床 面 積	59.6 m ²

主 な 火 災 原 因	1 位	た ば こ	13 件
	2 位	電 灯 ・ 電 話 等 の 配 線	11 件
	3 位	放 火	10 件

※その他、不明・調査中は除く

火災発生状況

		総 数	帯 広 市	音 更 町	士 幌 町	上 士 幌 町	鹿 追 町	新 得 町	清 水 町	芽 室 町
火災件数	総 数	171	54	13	6	6	3	5	17	12
	建 物	86	30	7	1	3	3	2	6	7
	全 焼	29	7	4	1	1	1			4
	半 焼	10	5						1	1
	部分焼	27	11	2		1	1		2	1
	ぼ や	20	7	1		1	1	2	3	1
	車 両	31	11	1	2			1	5	1
	林 野	7			1					
	船 舶									
	航空機									
	その他	47	13	5	2	3		2	6	4
野 火	26	5	3	1	2		1	2	4	
焼損棟数	総 数	111	37	11	1	4	3	2	6	12
	全 焼	37	8	5	1	1	1			6
	半 焼	11	5						1	2
	部分焼	35	15	3		1	1		2	2
	ぼ や	28	9	3		2	1	2	3	2
り災世帯数	総 数	46	23	4			1	2	3	2
	全 損	12	2	2						
	半 損	7	2	1					1	1
	小 損	27	19	1			1	2	2	1
り災人数		84	42	9			1	5	6	4
焼損面積	床面積 (㎡)	5,123	1,079	538	591	253	101		50	386
	表面積 (㎡)	492	63	4		296	2	2		5
	林野 (a)	2,221			165					
損害額 (千円)	総 数	344,799	64,502	20,046	9,274	3,666	3,017	13	9,126	9,232
	建 物	258,804	25,339	14,566	4,962	2,563	989	5	3,869	5,972
	収容物	69,947	31,903	5,348	3,600	385	2,028	8	2,810	3,180
	車 両	13,041	7,166	130	712				1,625	80
	林 野	1,243								
	船 舶									
	航空機									
	その他	1,764	94	2		718			822	
死者数		7	3						1	
負傷者数		23	9	2					2	1
30日死者										

中札内村	更別村	大樹町	広尾町	幕別町	池田町	豊頃町	本別町	足寄町	陸別町	浦幌町
3	3	3	3	10	8	2	6	8	3	6
2	2	2	1	2	3	1	6	4	3	1
		1	1	1	1	1	2	2	2	
1							2			
1	2			1	2		2			1
		1						2	1	
	1		1	3	1	1		1		2
		1	1	1	2					1
1				4	2			3		2
				3	2			1		2
2	2	4	2	2	3	4	6	5	4	1
		2	1	1	1	3	2	3	2	
1							2			
1	2		1	1	2		2		1	1
		2				1		2	1	
2							2	1	6	
							1	1	6	
1							1			
1										
7							2	2	6	
60		452	49	52	18	57	403	550	479	5
18	32	2	18	4	24				22	
		7	151	398	785		41			674
9,607	452	12,145	210	3,954	169,833	1,576	12,137	10,872	4,547	590
9,041	148	9,589	159	327	160,159		9,049	8,190	3,877	
566	154	2,556		2,516	8,575	41	3,088	2,519	670	
	150		41	882	50	1,535		80		590
			10	229	1,004					
					45			83		
							1	2		
1							1	3	3	1

月別・市町村別火災件数

	総 数	1 月	2 月	3 月	4 月	5 月	6 月	7 月	8 月	9 月	10 月	11 月	12 月
総 数	171	11	12	10	32	35	4	9	18	9	11	10	10
帯広市	54	3	6		8	11	1	3	10	3	2	3	4
音更町	13	2		1	3			1	1	2	1	1	1
士幌町	6			1	3	1				1			
上士幌町	6		1		1	2							2
鹿追町	3	1				1		1					
新得町	5		1			2			1			1	
清水町	17	1		2	1	6	1	1	1	2	1		1
芽室町	12	1	1	1	3	3			1	1		1	
中札内村	3	1	1				1						
更別村	3										2	1	
大樹町	3				1				1		1		
広尾町	3		1	1		1							
幕別町	10	1		1	5	2			1				
池田町	8			1	3	2			2				
豊頃町	2			1							1		
本別町	6	1			1	2							2
足寄町	8		1			1	1	2			1	2	
陸別町	3										2	1	
浦幌町	6			1	3	1		1					

市町村別・出火原因別火災件数

	総 数	帯 広 市	音 更 町	士 幌 町	上 士 幌 町	鹿 追 町	新 得 町	清 水 町	芽 室 町	中 札 内 村	更 別 村	大 樹 町	広 尾 町	幕 別 町	池 田 町	豊 頃 町	本 別 町	足 寄 町	陸 別 町	浦 幌 町
総 数	171	54	13	6	6	3	5	17	12	3	3	3	3	10	8	2	6	8	3	6
たばこ	13	6				1		2	3					1						
こんろ	9	7	2																	
かまど																				
風呂かまど																				
炉																				
焼却炉	3							2							1					
ストーブ	8		1		2	1			1								1	1	1	
こたつ																				
ボイラー																				
煙突・煙道	3	1	1										1							
排気管	4	2												2						
電気機器	7	1	1					1			1			1					2	
電気装置	2	1															1			
電灯・電話等の配線	11	2		1		1		2	1		1	1			1				1	
内燃機関	2			1											1					
配線器具	2				1				1											
火遊び	2	1								1										
マッチ・ライター	3	1			1		1													
たき火																				
溶接機・切断機	2	1			1															
灯火	1	1																		
衝突の火花																				
取灰	3	2					1													
火入れ	8	1	2	3											2					
放火	10	8						2												
放火の疑い	1	1																		
その他	46	9	4	1			2	6	5	2	1			6	3	1	1	1		4
不明・調査中	31	9	2		1		1	2	1			2	2			1	3	3	2	2

月別・出火原因別火災件数

	総 数	1 月	2 月	3 月	4 月	5 月	6 月	7 月	8 月	9 月	10 月	11 月	12 月
総 数	171	11	12	10	32	35	4	9	18	9	11	10	10
たばこ	13	2	2	1	3	2		1		1	1		
こんろ	9			1		1		1	1	2	2		1
かまど													
風呂かまど													
炉													
焼却炉	3			1	1	1							
ストーブ	8	3			1						2	1	1
こたつ													
ボイラー													
煙突・煙道	3		1								1	1	
排気管	4	1		1								1	1
電気機器	7	1	1	1	1			1			1	1	
電気装置	2		1			1							
電灯・電話等の配線	11					7		1	2			1	
内燃機関	2				1					1			
配線器具	2	1	1										
火あそび	2		1						1				
マッチ・ライター	3					1			1				1
たき火													
溶接機・切断機	2					2							
灯火	1						1						
衝突の火花													
取灰	3		2										1
火入れ	8				8								
放火	10	1	1	1	2				4	1			
放火の疑い	1					1							
その他	46	1	1	2	10	11	3	4	6	3	1	2	2
不明・調査中	31	1	1	2	5	8		1	3	1	3	3	3

4

救

急

事故種別救急出動・搬送状況

		総 数	火 災	自然 災害	水 難	交通 事故	労働 災害	運動 競技	一 般 負 傷	加 害	自 損 行 為	急 病	その他			
													転 院 搬 送	医 師 搬 送	資 機 材 搬 送	そ の 他
総 数	出動件数	13,917	53	13	13	863	175	126	1,900	40	168	8,471	1,806			289
	搬送人数	12,879	18	9	2	943	171	127	1,786	34	110	7,842	1,803			34
帯広消防署	出動件数	6,996	43	5	6	419	49	73	999	28	95	4,342	759			178
	搬送人数	6,291	12	4	1	439	48	74	912	23	66	3,949	757			6
音更消防署	出動件数	1,427	2			108	15	7	189	4	18	900	158			26
	搬送人数	1,325	2			121	15	7	180	3	13	824	158			2
士幌消防署	出動件数	261				15	7		29	1	2	143	59			5
	搬送人数	245				14	7		28	1	1	135	59			
上士幌消防署	出動件数	235				12	3	3	38		4	135	38			2
	搬送人数	225				15	3	3	37			129	38			
鹿追消防署	出動件数	185				20	7	2	32		3	90	29			2
	搬送人数	177				22	7	2	32		2	82	29			1
新得消防署	出動件数	245				15	4	6	50		4	153	11			2
	搬送人数	242				17	4	7	47		4	151	11			1
清水消防署	出動件数	333	2	1	1	34	7		44		5	169	65			5
	搬送人数	326	1			45	6		44		3	162	64			1
芽室消防署	出動件数	685	1	3		53	19	7	76	2	9	434	74			7
	搬送人数	658	1	2		61	18	7	75	2	6	413	73			
中札内消防署	出動件数	186	1		1	8	5	5	31		1	110	20			4
	搬送人数	174	1			8	5	5	30		1	102	20			2
更別消防署	出動件数	108				12	1	1	11		2	49	32			
	搬送人数	104				12	1	1	11		1	46	32			
大樹消防署	出動件数	231		3		15	6		27			129	48			3
	搬送人数	227		2		17	6		25			125	48			4
広尾消防署	出動件数	306	1	1		4	6		28			153	106			7
	搬送人数	291		1		4	5		27			146	106			2
幕別消防署	出動件数	1,120			2	55	22	10	159	1	14	789	31			37
	搬送人数	1,056				61	22	10	154	1	8	759	31			10
池田消防署	出動件数	341	1			17	5	3	39		4	214	57			1
	搬送人数	321				19	5	3	36		2	199	57			
豊頃消防署	出動件数	141			2	8	4	1	16	1	2	103	4			
	搬送人数	133			1	10	4		18	1		95	4			
本別消防署	出動件数	413	1		1	14	6	2	42		3	226	117			1
	搬送人数	397	1			16	6	2	42		2	211	117			
足寄消防署	出動件数	383				28	7	4	57	1	1	166	114			5
	搬送人数	377				31	7	4	56	1	1	157	115			5
陸別消防署	出動件数	135	1			10		1	11		1	59	52			
	搬送人数	131				10		1	11			57	52			
浦幌消防署	出動件数	186				16	2	1	22	2		107	32			4
	搬送人数	179				21	2	1	21	2		100	32			

月別救急出動・搬送状況

		総 数	1 月	2 月	3 月	4 月	5 月	6 月	7 月	8 月	9 月	10 月	11 月	12 月
総 数	出動件数	13,917	1,154	1,150	1,082	1,049	1,117	1,097	1,133	1,240	1,188	1,198	1,134	1,375
	搬送人数	12,879	1,065	1,054	1,003	964	1,018	1,008	1,069	1,152	1,097	1,120	1,040	1,289
帯広消防署	出動件数	6,996	580	590	527	557	563	566	563	614	605	567	578	686
	搬送人数	6,291	521	523	481	497	495	503	514	555	539	522	518	623
音更消防署	出動件数	1,427	115	115	127	95	132	111	112	122	104	127	118	149
	搬送人数	1,325	105	113	119	90	118	98	109	113	99	119	107	135
士幌消防署	出動件数	261	18	26	19	19	16	28	25	23	19	26	18	24
	搬送人数	245	16	23	19	17	16	27	25	19	17	26	18	22
上士幌消防署	出動件数	235	19	27	18	14	20	13	27	25	14	23	11	24
	搬送人数	225	18	24	17	14	20	13	25	24	12	23	11	24
鹿追消防署	出動件数	185	14	17	11	10	15	16	17	17	11	23	12	22
	搬送人数	177	13	16	12	10	14	16	17	15	11	20	10	23
新得消防署	出動件数	245	19	19	21	17	18	19	21	20	26	19	21	25
	搬送人数	242	19	19	21	17	19	17	21	19	24	18	21	27
清水消防署	出動件数	333	25	28	28	17	26	21	29	32	37	36	20	34
	搬送人数	326	24	24	25	16	29	20	29	35	34	36	18	36
芽室消防署	出動件数	685	55	68	54	45	48	52	56	60	51	69	60	67
	搬送人数	658	51	67	50	44	47	51	58	56	53	64	53	64
中札内消防署	出動件数	186	12	13	19	15	15	14	17	24	12	12	16	17
	搬送人数	174	12	13	17	14	14	13	15	22	9	11	17	17
更別消防署	出動件数	108	8	6	9	8	14	9	9	10	12	7	5	11
	搬送人数	104	7	6	9	9	12	9	7	10	12	7	5	11
大樹消防署	出動件数	231	22	19	23	20	18	19	18	21	21	16	21	13
	搬送人数	227	22	20	22	21	17	19	16	23	19	15	19	14
広尾消防署	出動件数	306	34	31	15	22	33	16	27	21	24	28	21	34
	搬送人数	291	34	27	15	21	30	14	27	21	24	26	18	34
幕別消防署	出動件数	1,120	97	85	85	77	78	94	96	110	112	95	76	115
	搬送人数	1,056	91	77	77	74	76	90	91	101	107	87	75	110
池田消防署	出動件数	341	30	20	26	32	24	22	30	22	34	37	37	27
	搬送人数	321	26	19	24	29	22	21	28	20	34	36	37	25
豊頃消防署	出動件数	141	11	6	15	12	14	9	10	17	10	15	9	13
	搬送人数	133	14	6	13	10	11	10	9	16	9	13	8	14
本別消防署	出動件数	413	35	29	37	40	32	34	23	34	36	39	32	42
	搬送人数	397	33	27	35	37	31	34	25	32	34	38	30	41
足寄消防署	出動件数	383	31	32	31	23	24	31	28	43	35	32	38	35
	搬送人数	377	30	32	30	22	23	30	28	45	33	33	36	35
陸別消防署	出動件数	135	9	13	8	7	11	9	9	9	8	11	23	18
	搬送人数	131	9	13	8	6	10	9	9	9	8	11	22	17
浦幌消防署	出動件数	186	20	6	9	19	16	14	16	16	17	16	18	19
	搬送人数	179	20	5	9	16	14	14	16	17	19	15	17	17

年齢・傷病程度別搬送人数

	総 数	火 災	自 然 災 害	水 難	交 通 事 故	労 働 災 害	運 動 競 技	一 般 負 傷	加 害	自 損 行 為	急 病	そ の 他
総 数	12,879	18	9	2	943	171	127	1,786	34	110	7,842	1,837
死 亡	344	1		2	8	3		28		18	272	12
重 症	2,230	4			64	35	9	384		11	1,119	604
中等症	4,222	7	3		103	51	19	410	3	35	2,613	978
軽 症	6,080	6	6		767	82	99	964	31	46	3,838	241
その他	3				1							2
新生児	19										3	16
死 亡												
重 症	3										1	2
中等症	14										1	13
軽 症	2										1	1
その他												
乳幼児	512				54		1	88			334	35
死 亡	2										2	
重 症	3							1				2
中等症	152				6			9			110	27
軽 症	352				47		1	78			222	4
その他	3				1							2
少 年	435				77	1	78	52	1	9	190	27
死 亡	2									1	1	
重 症	15				2		2	2		2	4	3
中等症	88				5	1	11	5		1	48	17
軽 症	330				70		65	45	1	5	137	7
その他												
成 人	4,227	8	5		611	151	39	420	29	83	2,344	537
死 亡	67				5	2		5		9	42	4
重 症	481	1			33	30	6	51		6	211	143
中等症	1,098	4	3		70	46	6	80	2	30	568	289
軽 症	2,581	3	2		503	73	27	284	27	38	1,523	101
その他												
高齢者	7,686	10	4	2	201	19	9	1,226	4	18	4,971	1,222
死 亡	273	1		2	3	1		23		8	227	8
重 症	1,728	3			29	5	1	330		3	903	454
中等症	2,870	3			22	4	2	316	1	4	1,886	632
軽 症	2,815	3	4		147	9	6	557	3	3	1,955	128
その他												

曜日別・時間別救急出動件数

	総数	火災	自然災害	水難	交通事故	労災	運動	一般負傷	加害	自損	急病	その他			
												転院搬送	医師搬送	資機材搬送	その他
総数	13,917	53	13	13	863	175	126	1,900	40	168	8,471	1,806			289
曜日別	日曜日	1,934	9		2	126	13	28	291	8	23	1,223	155		56
	月曜日	2,059	11	1	2	97	34	12	267	3	30	1,260	299		43
	火曜日	1,914	4	2	3	114	27	16	244	5	28	1,140	293		38
	水曜日	2,002	3	5	1	121	23	8	268	7	21	1,198	303		44
	木曜日	1,942	9	1	3	125	30	16	272	6	16	1,180	256		28
	金曜日	2,058	10	3	1	139	23	20	253	6	29	1,233	297		44
	土曜日	2,008	7	1	1	141	25	26	305	5	21	1,237	203		36
時間別	0～2時	651	1	3	1	12	3	2	67	5	14	465	46		32
	2～4時	492	4	3		16	1		47	4	7	353	34		23
	4～6時	501	5	1		18	3	1	48	3	3	381	23		15
	6～8時	1,020	7	1		49	14		156	3	12	716	42		20
	8～10時	1,773	3	2	2	112	29	7	269	3	11	1,048	263		24
	10～12時	1,767	7	1	2	116	37	31	262	6	19	875	388		23
	12～14時	1,521	1		1	104	18	22	213	2	19	822	298		21
	14～16時	1,480	5	1	3	130	27	26	210	2	16	791	246		23
	16～18時	1,451	5		4	114	32	19	199	1	26	809	222		20
	18～20時	1,333	8			107	9	9	181	4	15	871	104		25
	20～22時	1,117	5			60		9	155	3	14	780	66		25
	22～24時	811	2	1		25	2		93	4	12	560	74		38

事故種別不搬送理由

(単位：件)

	総数	火災	自然災害	水難	交通事故	労災	運動	一般負傷	加害	自損	急病	その他			
												転院搬送	医師搬送	資機材搬送	その他
総数	1,229	37	5	11	87	5	1	122	7	58	634	4			258
緊急性なし	78				10			13	1	2	43				9
傷病者なし	90	31	3	4	17	2		3			10				20
拒否	161				18		1	32	2	3	94				11
酩酊	38							4	2		7				25
死亡	267	3	1	4		3		6		47	194	2			7
現場処置	378	2			37			60	2	5	264	1			7
誤報・嘘報	140	1	1	1	1						2				134
その他	77			2	4			4		1	20	1			45

応急手当普及講習状況

		総 数	普通救命講習			上級救命 講 習	救命入門 コ ー ス	その他の 講 習
			I	II	III			
総 数	実施回数	653	229	19	6	3	26	370
	受講人数	17,791	5,236	134	94	26	662	11,639
帯広消防署	実施回数	240	82			1		157
	受講人数	8,957	2,297			8		6,652
音更消防署	実施回数	60	11	1	2			46
	受講人数	1,498	288	21	53			1,136
士幌消防署	実施回数	17	7		1			9
	受講人数	519	197		4			318
上士幌消防署	実施回数	14	9					5
	受講人数	549	302					247
鹿追消防署	実施回数	17	1			1		15
	受講人数	250	11			15		224
新得消防署	実施回数	20	6					14
	受講人数	319	72					247
清水消防署	実施回数	11	10			1		
	受講人数	195	192			3		
芽室消防署	実施回数	37	9				6	22
	受講人数	1,697	543				379	775
中札内消防署	実施回数	22	11		3		2	6
	受講人数	277	117		37		43	80
更別消防署	実施回数	26	9				8	9
	受講人数	232	120				69	43
大樹消防署	実施回数	16	8					8
	受講人数	208	74					134
広尾消防署	実施回数	16	4	1			5	6
	受講人数	341	66	9			47	219
幕別消防署	実施回数	44	33				1	10
	受講人数	864	529				38	297
池田消防署	実施回数	39	7	14			4	14
	受講人数	621	62	85			86	388
豊頃消防署	実施回数	10		3				7
	受講人数	190		19				171
本別消防署	実施回数	18	7					11
	受講人数	313	167					146
足寄消防署	実施回数	18	7					11
	受講人数	374	86					288
陸別消防署	実施回数	11	3					8
	受講人数	120	46					74
浦幌消防署	実施回数	17	5					12
	受講人数	267	67					200

5

消防指令
センター

通信設備状況（高機能消防指令センター）

1 指令装置	(1) 指令台	4式	2 表示盤	(1) 車両表示盤	4面
	ア 自動出動指定装置	4台		(2) 支援情報表示盤	4面
	イ 地図等検索装置	4台		(3) 多目的情報表示盤	6面
	ウ 支援情報表示装置	4台		(4) 表示盤端末	1式
	(2) 長時間録音装置	1台	3 指令情報送信装置	1台	
	(3) 非常用指令設備	1台	4 音声合成装置	1式	
	(4) 指令制御装置	1台	5 出動車両運用管理装置	1式	

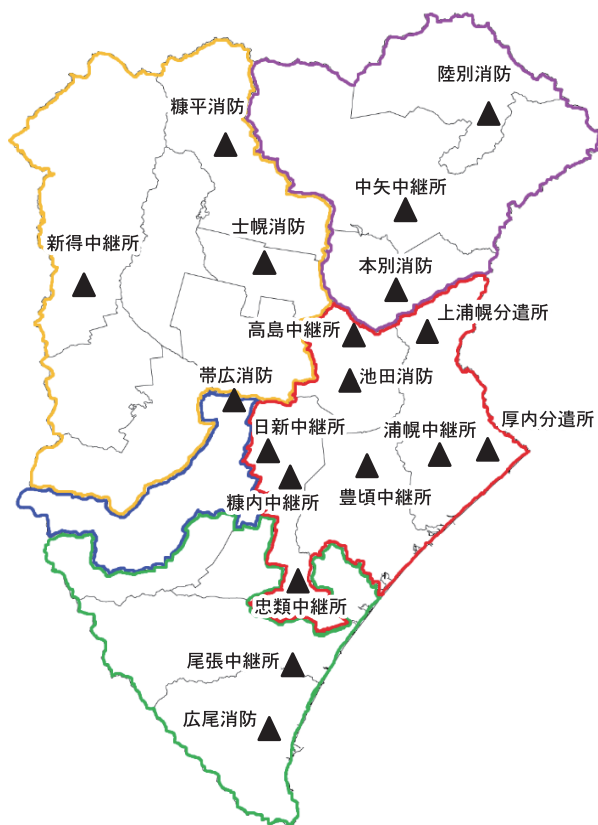
通信設備状況（市町村通信施設）

（単位：台）

		総 数	消 防 局	帯 広 消 防 署	音 更 消 防 署	士 幌 消 防 署	上 士 幌 消 防 署	鹿 追 消 防 署	新 得 消 防 署	清 水 消 防 署	芽 室 消 防 署	中 札 内 消 防 署	更 別 消 防 署	大 樹 消 防 署	広 尾 消 防 署	幕 別 消 防 署	池 田 消 防 署	豊 頃 消 防 署	本 別 消 防 署	足 寄 消 防 署	陸 別 消 防 署	浦 幌 消 防 署	
署所端末装置		30	1	7	1	1	1	1	2	2	1	1	1	1	1	3	1	1	1	1	1	1	1
無線受令機		29		7	1	1	1	1	2	2	1	1	1	1	1	3	1	1	1	1	1	1	1
指令電送装置	指令情報出力装置	32	1	9	1	1	1	1	2	2	1	1	1	1	1	3	1	1	1	1	1	1	1
	プリンタ	39	3	11	1	1	1	1	2	3	1	1	1	2	2	3	1	1	1	1	1	1	1
出動車両運用管理装置	車両運用端末装置Ⅲ型	95		20	6	6	3	4	4	6	5	3	2	4	3	9	3	2	3	5	3	4	
	車両運用端末装置Ⅱ型	25	3	3	4				1		3				3	3	1	2	1		1		
	高機能操作部	12		12																			
無停電電源装置		33	2	9	1	1	1	1	2	2	1	1	1	1	1	3	1	1	1	1	1	1	1
消防OAシステム	クライアント端末装置	74	3	25	5	2	2	2	2	4	3	2	1	2	3	6	2	2	2	2	2	2	2
	プリンタ	34	1	11	2	1	1	1	1	2	1	1	1	1	1	3	1	1	1	1	1	1	1

通信設備状況（消防救急デジタル無線）

基地局配置



無線チャンネル

活動波	15ch（消防活動）
	5ch（輻輳・サイレン）
	2ch（救急活動）
共通波	1ch（主運用波）
	3ch（統制波1.2.3）

無線局配置状況

		総数	消防局	帯広消防署	音更消防署	士幌消防署	上士幌消防署	鹿追消防署	新得消防署	清水消防署	芽室消防署	中札内消防署	更別消防署	大樹消防署	広尾消防署	幕別消防署	池田消防署	豊頃消防署	本別消防署	足寄消防署	陸別消防署	浦幌消防署
移動局	車載(台)	304	4	40	23	15	12	15	11	16	14	7	8	11	15	22	17	15	14	15	11	19
	携帯(台)	192	3	33	10	6	8	4	14	17	10	4	4	9	13	9	7	6	6	5	8	16
	卓上(台)	31	1	4	1	1	1	1	2	2	2	1	1	1	1	3	1	2	1	1	1	3
サイレン子局(基)		124		15	9	2	10	4	4	2	16	2	2	2	10	6	12	9	5	1	1	12

※移動局の車載台数は、消防団の車両に搭載されているものも含む

通報受付状況

(単位：件)

	総 数	1 月	2 月	3 月	4 月	5 月	6 月	7 月	8 月	9 月	10 月	11 月	12 月
総 数	22,149	1,786	1,680	1,754	2,096	1,753	1,845	1,808	2,230	1,826	1,817	1,679	1,875
119番通報	19,548	1,509	1,410	1,511	1,873	1,575	1,682	1,635	1,902	1,636	1,648	1,505	1,662
災害通報	12,519	899	905	842	1,055	1,063	1,003	1,046	1,236	1,085	1,106	1,036	1,243
火 災	243	15	19	12	40	47	8	20	22	11	14	20	15
救 助	132	12	12	6	11	5	10	16	15	9	7	14	15
救 急	11,866	864	865	818	920	1,001	970	1,004	1,098	1,053	1,078	994	1,201
警 戒	247	8	8	6	84	10	15	6	71	12	7	8	12
水 防	30								30				
その他災害	1		1										
間違い	384	38	33	39	35	27	30	20	28	40	28	39	27
いたづら	21	7		9	1			1	1	2			
問合わせ	695	52	55	65	53	53	43	59	107	61	59	40	48
訓 練	1,359	28	88	86	49	146	193	117	57	132	213	158	92
試 験	2,647	373	240	374	470	107	248	191	206	154	113	97	74
その他	1,923	112	89	96	210	179	165	201	267	162	129	135	178
119番通報以外の通報	2,601	277	270	243	223	178	163	173	328	190	169	174	213
火 災	77	1	1	8	9	14	4	4	21	1	8	4	2
救 助	98	9	7	6	4	3	6	6	22	10	7	8	10
救 急	1,959	246	251	216	127	119	128	133	151	140	130	142	176
警 戒	259	14	10	10	68	24	11	15	60	17	15	7	8
水 防	66								61	5			
その他災害	142	7	1	3	15	18	14	15	13	17	9	13	17

(119番通報総数19,548件のうち、携帯電話通報は6,084件)

指令件数

(平成28年4月1日～平成28年12月31日)

発生市町村	総 数	火 災	救 助	救 急	警 戒	救急支援	水 防
総 数	11,551	225	170	10,478	446	139	93
帯広市	5,716	77	65	5,289	210	60	15
音更町	1,210	18	14	1,126	41	3	8
士幌町	204	6	2	192	3		1
上士幌町	187	4	3	165	2	3	10
鹿追町	150	2	5	134	4		5
新得町	223	4	8	183	7	11	10
清水町	348	18	16	270	13	9	22
芽室町	547	18	8	495	14	12	
中札内村	139	6	1	125	2	3	2
更別村	102	5	4	84	6	3	
大樹町	197	5	6	167	15	3	1
広尾町	302	4	4	223	67	3	1
幕別町	877	18	12	816	24	5	2
池田町	275	10	1	254	8	1	1
豊頃町	124	3	1	112	4	3	1
本別町	324	8	6	304	4	2	
足寄町	319	7	7	284	5	6	10
陸別町	115	4	5	98	6	1	1
浦幌町	186	8	2	154	11	8	3
管外応援出動	6			3		3	

6

予

防

防火対象物数

(単位：棟)

		総 数	帯 広 市	音 更 町	土 幌 町	上 土 幌 町	鹿 追 町	新 得 町	清 水 町	芽 室 町	中 札 内 村	更 別 村	大 樹 町	広 尾 町	幕 別 町	池 田 町	豊 頃 町	本 別 町	足 寄 町	陸 別 町	浦 幌 町
総 数		16,343	7,670	1,769	349	260	260	522	671	1,237	399	208	273	355	928	256	109	361	413	138	165
(1)	イ 劇場・映画館等	13	2	1					1	8		1									
	ロ 公会堂・集会場	242	68	52	10	1	8	5	5	14	5	7	9	12	12	6		5	17	5	1
(2)	イ キャバレー等	2												2							
	ロ 遊技場・ダンスホール	41	22	2			1	1	1	1			1	2	1	1		3	2		3
	ハ 性風俗関連店舗																				
	ニ カラオケボックス等	10	6	2					1					1							
(3)	イ 待合・料理店等	4	2					1									1				
	ロ 飲食店	379	173	40	2	6	11	6	19	26	7	9	5	10	28	7	1	10	13	3	3
(4)	百貨店・マーケット等	621	308	80	10	8	14	13	18	28	9	7	15	10	34	10	3	18	20	4	12
(5)	イ 旅館・ホテル	357	83	41	11	18	8	16	32	11	47	17	3	10	26	6	11	3	7	3	4
	ロ 寄宿舎・共同住宅等	5,464	3,372	640	59	45	51	106	89	162	76	43	71	90	360	11	8	95	127	22	37
(6)	イ 病院・診療所等	212	125	27	1	1	4	6	7	9	1	2	5	5	5	4	1	5	3		1
	ロ 老人福祉施設等	200	80	24	3	2	2	6	15	9	4	2	2	6	21	5	3	6	1	4	5
	ハ デイサービス等	399	178	57	9	4	10	4	18	30	7	2	5	6	33	11	1	8	4	10	2
	ニ 幼稚園・特別支援学校等	52	29	2				1	1	5	5	2		1	2	1		1			2
(7)	小・中・高・大・各種学校等	311	123	44	18	12	9	8	14	14	4	4	3	5	16	7	3	14	7	2	4
(8)	図書館・博物館等	42	4	3	2	1	3		2	2	11		1	3	4	2		2	1		1
(9)	イ 蒸気浴場等																				
	ロ 公衆浴場等	19	8	2			1	1	1	2						1			1		2
(10)	車両の停車場	6	2							2				1		1					
(11)	神社・寺院・教会等	318	93	22	16	12	11	13	22	27	11		10	7	21	20	5	8	10	5	5
(12)	イ 工場・作業場	1,650	565	160	62	23	26	46	96	235	52	27	40	42	108	37	15	37	41	14	24
	ロ スタジオ等																				
(13)	イ 自動車庫・駐車場	377	105	38	10	12	9	16	57	34	17	15	16	3	6	4	1	10	15	8	1
	ロ 特殊格納庫	8	6										1						1		
(14)	倉庫	2,088	887	134	71	38	24	52	125	339	50	39	32	60	70	42	13	57	34	8	13
(15)	前各項に該当しない事業所	2,173	767	233	28	55	39	152	109	219	82	20	35	40	140	52	41	50	46	28	37
(16)	イ 特定を含む複合用途	903	377	121	33	18	25	59	23	43	7	9	15	32	28	27	2	22	40	17	5
	ロ 非特定の複合用途	451	284	44	4	4	4	10	15	17	4	2	4	7	13	1		7	23	5	3
(16の2)	地下街																				
(16の3)	準地下街																				
(17)	文化財																				
(18)	アーケード	1	1																		

防火対象物立入検査実施状況

(単位：件)

		総数	帯広市	音更町	士幌町	上士幌町	鹿追町	新得町	清水町	芽室町	中札内村	更別村	大樹町	広尾町	幕別町	池田町	豊頃町	本別町	足寄町	陸別町	浦幌町	
総数		5,270	2,463	138	281	108	133	42	131	154	92	156	102	75	632	110	99	95	230	64	165	
(1)	イ	劇場・映画館等	11	2					1	7		1										
	ロ	公会堂・集会場	141	50	6	10	2	4	3	4		5	5	3		11			5	31	1	1
(2)	イ	キャバレー等																				
	ロ	遊技場・ダンスホール	31	17			1		1	1					2	2			2	2		3
	ハ	性風俗関連店舗																				
	ニ	カラオケボックス等	8	6	2																	
(3)	イ	待合・料理店等	4	2														2				
	ロ	飲食店	266	111	11	2	6	11	3	9	16	1	8	1		68	2	2	5	4	3	3
(4)		百貨店・マーケット等	405	204	28	10	8	11		7	11	8	6	9		51	8	6	11	11	4	12
(5)	イ	旅館・ホテル	231	85	3	7	19	2	13	3	15	6	17	3	9	26	4	3	2	8	2	4
	ロ	寄宿舎・共同住宅等	713	516	10		31	2		5	12	14	4	18		22	1	4		34	3	37
(6)	イ	病院・診療所等	113	73	1	1	1	4		4	1	1	2	3	3	9	2	2	2	3		1
	ロ	老人福祉施設等	262	91	6	3		2	3	11	9	4	4	2	6	93	2	6	6	1	8	5
	ハ	デイサービス等	347	140	7	9	5	7	3	19	14	5	5	2	2	90	5	2	7	6	17	2
	ニ	幼稚園・特別支援学校等	39	27					1			1	4		1	2			1			
(7)		小・中・高・大・各種学校等	150	46	20	18		8	1			1	8	3	6	16	7	3		7	2	4
(8)		図書館・博物館等	20	2		2	3					5				4			2	1		1
(9)	イ	蒸気浴場等																				
	ロ	公衆浴場等	3				1															2
(10)		車両の停車場	2	2																		
(11)		神社・寺院・教会等	123	33		16			10	6			1		18	20	5			7	2	5
(12)	イ	工場・作業場	544	161	4	60	2	21	3	19	21	20	20	14		95	17	14	14	32	3	24
	ロ	スタジオ等																				
(13)	イ	自動車庫・駐車場	91	33	3	10	1	6		3	1	6	5	9		5		1	1	5	1	1
	ロ	特殊格納庫	1																	1		
(14)		倉庫	633	277	14	70	3	8	1	4	16	10	36	13	42	40	31	13	18	24		13
(15)		前各項に該当しない事業所	562	264	7	27	10	24		15	8	5	20	12	1	44	3	32	13	37	3	37
(16)	イ	特定を含む複合用途	462	247	16	32	18	17	10	14	16		9	7	3	28	8	4	6	10	12	5
	ロ	非特定の複合用途	108	74		4	2	1	1	2			2	2		8				6	3	3
(16の2)		地下街																				
(16の3)		準地下街																				
(17)		文化財																				
(18)		アーケード																				

消防同意事務処理状況

(単位：件)

		総 数	帯 広 市	音 更 町	土 幌 町	上 土 幌 町	鹿 追 町	新 得 町	清 水 町	芽 室 町	中 札 内 村	更 別 村	大 樹 町	広 尾 町	幕 別 町	池 田 町	豊 頃 町	本 別 町	足 寄 町	陸 別 町	浦 幌 町	
総 数		715	332	61	19	16	6	9	15	46	16	10	7	18	68	16	29	7	19	11	10	
(1)	イ 劇場・映画館等																					
	ロ 公会堂・集会場	10	2	1		1				2					4							
(2)	イ キャバレー等																					
	ロ 遊技場・ダンスホール																					
	ハ 性風俗関連店舗																					
	ニ カラオケボックス等																					
(3)	イ 待合・料理店等																					
	ロ 飲食店	14	8	2		1									2					1		
(4)	百貨店・マーケット等	33	14	1	4		1		1	8					2			1	1			
(5)	イ 旅館・ホテル	2	1							1												
	ロ 寄宿舎・共同住宅等	128	64	2	7	5		1	6		5		1	3	9	3	2	2	9	7	2	
(6)	イ 病院・診療所等	10	8	2																		
	ロ 老人福祉施設等	21	7	6		1			1	1					2	2		1				
	ハ デイサービス等	25	12	9				1		1					2							
	ニ 幼稚園・特別支援学校等																					
(7)	小・中・高・大・各種学校等	7	4			1			1	1												
(8)	図書館・博物館等	2								1						1						
(9)	イ 蒸気浴場等																					
	ロ 公衆浴場等																					
(10)	車両の停車場	2	2																			
(11)	神社・寺院・教会等	3	2										1									
(12)	イ 工場・作業場	53	15	6	4	2			2	7				3	12	1						1
	ロ スタジオ等																					
(13)	イ 自動車車庫・駐車場	6			2			1							2	1						
	ロ 特殊格納庫																					
(14)	倉庫	44	12	4						7	3	3		5	7	1					2	
(15)	前各項に該当しない事業所	126	52	5		1	3	2	3	11	1	3		4	14	1	14	2	5			5
(16)	イ 特定を含む複合用途	11	5	4						1	1											
	ロ 非特定の複合用途	17	8	1				1		2	1				4							
(16の2)	地下街																					
(16の3)	準地下街																					
(17)	文化財																					
(18)	アーケード																					
住宅（専用・併用）		87	55	5			1		1	2	1	2		3	3	3	8	1	1			1
長 屋		100	60	7	2	3	1	3			4	2	5		3	1	4		2	2		1
そ の 他 工 作 物		14	1	6		1				1					2	2	1					

危険物施設数（完成検査済証交付施設）

(単位：件)

	総 数	製 造 所	貯蔵所								取扱所			
			小 計	屋 内	屋 外 タンク	屋 内 タンク	地 下 タンク	簡 易 タンク	移 動 タンク	屋 外	小 計	給 油	販 売	一 般
総 数	2,844	3	1,995	79	223	56	963	5	640	29	846	443	1	402
帯広市	1,029		732	38	45	36	316		286	11	297	144	1	152
音更町	209		162	4	17		95		44	2	47	27		20
士幌町	83		51		18	2	23		8		32	8		24
上士幌町	58		40	5	7		16		11	1	18	13		5
鹿追町	87		66	2	12	3	34		13	2	21	10		11
新得町	93		67	1	1		50		15		26	15		11
清水町	101	1	67	2	18		33		13	1	33	19		14
芽室町	204		130	12	18	5	66	3	26		74	52		22
中札内村	102	1	77	2	16	2	34		22	1	24	15		9
更別村	53		34		5		20		9		19	7		12
大樹町	57		45	1	3		26		14	1	12	8		4
広尾町	82		59		8	1	17		32	1	23	15		8
幕別町	218		144		15	1	64	2	60	2	74	38		36
池田町	68		47		5	1	32		8	1	21	7		14
豊頃町	61	1	43		11		20		11	1	17	11		6
本別町	140		94	4	10	3	38		39		46	22		24
足寄町	78		51	5	4	1	28		12	1	27	14		13
陸別町	32		25	1	3	1	14		6		7	6		1
浦幌町	89		61	2	7		37		11	4	28	12		16

危険物施設立入検査実施状況

(単位：件)

	総 数	製 造 所	貯蔵所								取扱所				
			小 計	屋 内	屋 外 タンク	屋 内 タンク	地 下 タンク	簡 易 タンク	移 動 タンク	屋 外	小 計	給 油	販 売	一 般	移 送
総 数	2,107	4	1,438	43	187	47	663	4	474	20	665	351		314	
帯広市	448		323	9	23	28	154		108	1	125	41		84	
音更町	86		66		4		16		46		20	11		9	
士幌町	83		51		18	2	23		8		32	8		24	
上士幌町	52		35		5		17		10	3	17	12		5	
鹿追町	85		64	2	11	3	34		12	2	21	10		11	
新得町	49		31	1			20		10		18	12		6	
清水町	101	1	67	2	18		33		13	1	33	19		14	
芽室町	156		97	13	15	4	40	2	23		59	46		13	
中札内村	99	1	74	2	16	2	33		20	1	24	15		9	
更別村	60		42		6		20		16		18	7		11	
大樹町	45		33	1			17		14	1	12	8		4	
広尾町	85		62		8	1	18		34	1	23	15		8	
幕別町	240		136		13	1	62	2	56	2	104	68		36	
池田町	69		49		5	1	26		16	1	20	6		14	
豊頃町	110	2	76		22		38		14	2	32	20		12	
本別町	138		92	4	9	3	37		39		46	22		24	
足寄町	80		53	6	4	1	27		14	1	27	14		13	
陸別町	36		29	1	3	1	14		10		7	6		1	
浦幌町	85		58	2	7		34		11	4	27	11		16	

危険物規制事務処理状況

(単位：件)

	総 数	許 可			完 成 検 査	完 成 検 査 前 検 査					保 安 検 査	仮 使 用 承 認	仮 貯 蔵 ・ 仮 取 扱 承 認
		小 計	設 置	変 更		小 計	水 張 検 査	水 圧 検 査	基 礎 ・ 地 盤 検 査	溶 接 部 検 査			
総 数	303	126	37	89	133	3	2	1				22	19
帯広市	124	54	14	40	55	2	1	1				11	2
音更町	18	7	1	6	9							2	
士幌町	13	6	2	4	6								1
上士幌町	12	5	4	1	3							1	3
鹿追町	3	1		1	1								1
新得町	10	5	2	3	5								
清水町	5	2		2	2								1
芽室町	30	14	1	13	13							3	
中札内村	16	8	5	3	5	1	1						2
更別村	4	1	1		2								1
大樹町	6	3		3	3								
広尾町	15	2	2		11							1	1
幕別町	14	6	3	3	5							3	
池田町													
豊頃町	9	4		4	4							1	
本別町	4	2		2	2								
足寄町	11	5	2	3	5								1
陸別町	7				1								6
浦幌町	2	1		1	1								

消防訓練等状況

	総 数		自主消防訓練		自主防災訓練		出前講座		広聴行事	
	回数	参加人数	回数	参加人数	回数	参加人数	回数	参加人数	回数	参加人数
総 数	2,883	174,343	2,551	139,951	78	4,605	225	19,564	29	10,223
消防局	11	451							11	451
帯広消防署	1,618	99,753	1,388	70,440	39	2,683	186	17,930	5	8,700
音更消防署	254	15,844	241	15,309	13	535				
士幌消防署	126	4,025	117	3,715	8	264			1	46
上士幌消防署	24	373	22	320	2	53				
鹿追消防署	41	2,559	38	2,352			2	42	1	165
新得消防署	15	552	11	423			4	129		
清水消防署	73	3,922	72	3,864					1	58
芽室消防署	126	13,497	121	13,319			5	178		
中札内消防署	45	3,089	41	2,791	2	180	1	18	1	100
更別消防署	22	1,642	19	1,573			3	69		
大樹消防署	34	2,958	23	2,034	5	416	2	106	4	402
広尾消防署	29	1,388	28	1,379	1	9				
幕別消防署	212	14,027	207	13,807	5	220				
池田消防署	51	1,979	47	1,706					4	273
豊頃消防署	25	846	14	591	1	65	10	190		
本別消防署	54	2,523	41	1,471	1	150	12	902		
足寄消防署	51	2,237	51	2,237						
陸別消防署	39	1,219	39	1,219						
浦幌消防署	33	1,459	31	1,401	1	30			1	28

とがち広域消防事務組合

組合事務局・とがち広域消防局
〒080-0016 北海道帯広市西6条南6丁目3番地1
TEL 0155(26)0119

消防署

帯広消防署	〒080-0016 帯広市西6条南6丁目3番地1 TEL0155(26)9128	大樹消防署	〒089-2106 広尾郡大樹町字下大樹2 2 4番地1 TEL0155(26)9128
音更消防署	〒080-0302 河東郡音更町木野西通16丁目1番地22 TEL0155(30)3322	広尾消防署	〒089-2624 広尾郡広尾町並木通東4丁目4番地 TEL01558-2-2730
士幌消防署	〒080-1223 河東郡士幌町字士幌西2線161番地 TEL01564(5)2323	幕別消防署	〒089-0604 中川郡幕別町錦町9 0番地 TEL0155-54-2434
上士幌消防署	〒080-1408 河東郡上士幌町字上士幌東3線238番地 TEL01564(2)2519	池田消防署	〒083-0022 池田町字西2条1 1 1丁目1番地の1 2 TEL015-572-3119
鹿追消防署	〒081-0213 河東郡鹿追町西町3丁目10番地 TEL0156(66)2201	豊頃消防署	〒089-5312 中川郡豊頃町茂岩本町1 1 6番地 TEL015-574-2310
新得消防署	〒081-0014 上川郡新得町4条南3丁目1番地 TEL0156-64-5103	本別消防署	〒089-3334 中川郡本別町北2丁目4番地1 TEL0156-22-2007
清水消防署	〒089-0114 上川郡清水町南6条4丁目1番地2 TEL0156-62-2519	足寄消防署	〒089-3701 足寄郡足寄町北1条4丁目5 2番地 TEL0156-25-2619
芽室消防署	〒082-0012 河西郡芽室町東2条3丁目1番地 TEL0155-62-2821	陸別消防署	〒089-4316 足寄郡陸別町字陸別原野分線8の5 5 TEL0156-27-2524
中札内消防署	〒089-1330 河西郡中札内村大通南1丁目1 2番地 TEL0155-67-2111	浦幌消防署	〒089-5614 十勝郡浦幌町字桜町4番地3 TEL015-576-2419
更別消防署	〒089-1502 河西郡更別村字更別南1線9 3番地 TEL0155-52-2201		

消 防 年 報

(平成28年版)

発行・編集 とがち広域消防局総務課

(TEL) 0155-26-0119

(FAX) 0155-26-9120

ホームページ <http://fire-tokachi.hokkaido.jp/>

発行年月 平成29年 8月