

# 消防年報

令和元年版

とがち広域消防事務組合



\*\*\*\*\* とかち広域消防局章 \*\*\*\*\*



消防局章は『とかち広域消防局』の象徴であり、管槍（かんそう）と矢印を使い、雪の結晶を図案化したものです。管槍で『十』をかたどることで、消防職員の職務完遂への思いと郷土『とかち』への深い愛情を表現し、周辺部へ拡がる矢印で、『とかち』の広域化と限りない発展に対する願いを表現しています。

※管槍（かんそう）とは

消防用ホースの先端に取り付け、放水圧力を高める金具のこと。

1 この年報は、令和元年中の十勝における消防の概況を統計的に集計し、特記してあるものを除き、令和元年12月31日現在の資料を集録しました。

当組合の消防事情を広く一般に紹介することで、十勝住民の防災上の参考として活用いただければ幸いです。

2 とかち広域消防局は、平成28年4月1日に、帯広市消防本部、北十勝消防事務組合消防本部、西十勝消防組合消防本部、南十勝消防事務組合消防本部、東十勝消防事務組合消防本部、池北三町行政事務組合消防本部の6つの消防本部が統合して発足したため、平成28年1月1日から3月31日までの期間については、広域化前の旧6消防本部の数値を集計しました。

令和2年8月

とかち広域消防局

# 目 次

十勝の情勢	1
1 総 務	
とちち広域消防事務組合沿革	2
とちち広域消防事務組合組織図	3
消防庁舎一覧	4
令和元年度 歳入歳出当初予算／関係市町村分担金状況 ／人口・世帯当り消防費	5
消防職員配置状況	6
消防職員年齢構成	7
消防職員技能・資格取得状況	8
学校教育	9
2 警 防	
消防車両保有状況	10
所属別消防車両一覧	11～14
主要機器現有状況	15～16
消防水利状況	17
区分別火災等出動件数	18
月別火災等出動件数	19
火災等出動件数（過去4年）	20
救助出動状況	21
事故種別救助出動件数	22
月別救助出動件数	23
救助出動件数（過去4年）	24
消防職員教育訓練状況	25
3 火 災	
火災概況	26
火災発生状況	27～28

出火原因別・市町村別火災件数	29
月別・火災発生状況	30
月別・市町村別火災件数	31
月別・出火原因別火災件数	32

#### 4 救 急

事故種別救急出動・搬送状況	33
月別救急出動・搬送状況	34
年齢・傷病程度別搬送人数	35
曜日別・時間別救急出動件数／事故種別不搬送理由	36
救急出動件数（過去4年）	37
応急手当普及講習実施状況	38

#### 5 消防指令センター

通信設備状況（高機能消防指令センター／市町村別通信施設）	39
通信設備状況（消防救急デジタル無線）	40
通報受付状況	41
出動指令件数	42

#### 6 予 防

防火対象物数	43
防火対象物立入検査実施状況	44
消防同意状況	45
危険物施設数（完成検査済証交付施設）	46
危険物施設立入検査実施状況	47
危険物規制事務処理状況	48
消防訓練等の実施状況	49

## 十勝の情勢

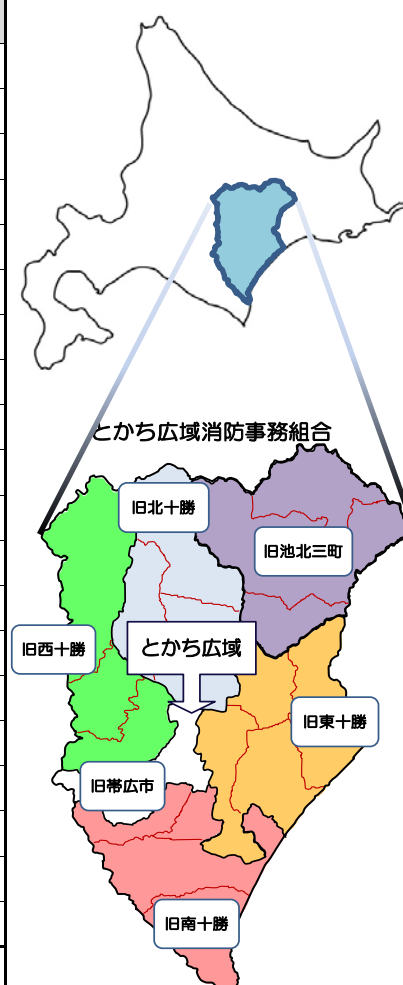
十勝地方は、北海道の南東部に位置し、帯広市を中心とした地域は大陸性気候であることが特徴で、東西は約100km、南北は約200kmに及び、秋田県や岐阜県に匹敵する広大な面積を有しています。

周囲を北は大雪山系、西は日高山脈、東は白糠丘陵と三方を山に囲まれ、南は太平洋に面し、十勝平野の中央部には十勝岳を水源とする十勝川が流れ、日本有数の畑作地帯が広がる豊かな土壌と自然環境に恵まれています。

十勝管内は、1市16町2村の19市町村で構成され、人口は約34万人、管内面積は約10,832km<sup>2</sup>あります。

十勝管内の面積・人口・世帯数

市町村名	人口(人)	世帯数	管轄面積(km <sup>2</sup> )
十勝管内計	336,986	169,649	10,831.62
帯広市	166,043	88,176	619.34
音更町	44,342	20,397	466.02
士幌町	6,044	2,745	259.19
上士幌町	4,957	2,556	694.23
鹿追町	5,331	2,467	402.88
新得町	6,099	3,408	1,063.83
清水町	9,370	4,730	402.25
芽室町	18,468	7,950	513.76
中札内村	3,917	1,880	292.58
更別村	3,157	1,328	176.90
大樹町	5,526	2,733	815.68
広尾町	6,669	3,320	596.54
幕別町	26,636	12,468	477.64
池田町	6,619	3,353	371.79
豊頃町	3,145	1,482	536.71
本別町	6,899	3,618	391.91
足寄町	6,787	3,476	1,408.04
陸別町	2,362	1,313	608.90
浦幌町	4,615	2,249	729.85
北海道	5,267,762	2,790,286	83,424.39



注1

人口及び世帯数は令和2年1月1日現在住民基本台帳に基づく人口・世帯数  
面積は国土地理院令和2年全国都道府県市区町村別面積調（令和2年1月1日時点）による

注2

十勝管内計と市町村の合計面積が合わないのは、然別湖が水面境界未定により隣接町の面積に含まれていないため

1

総

務

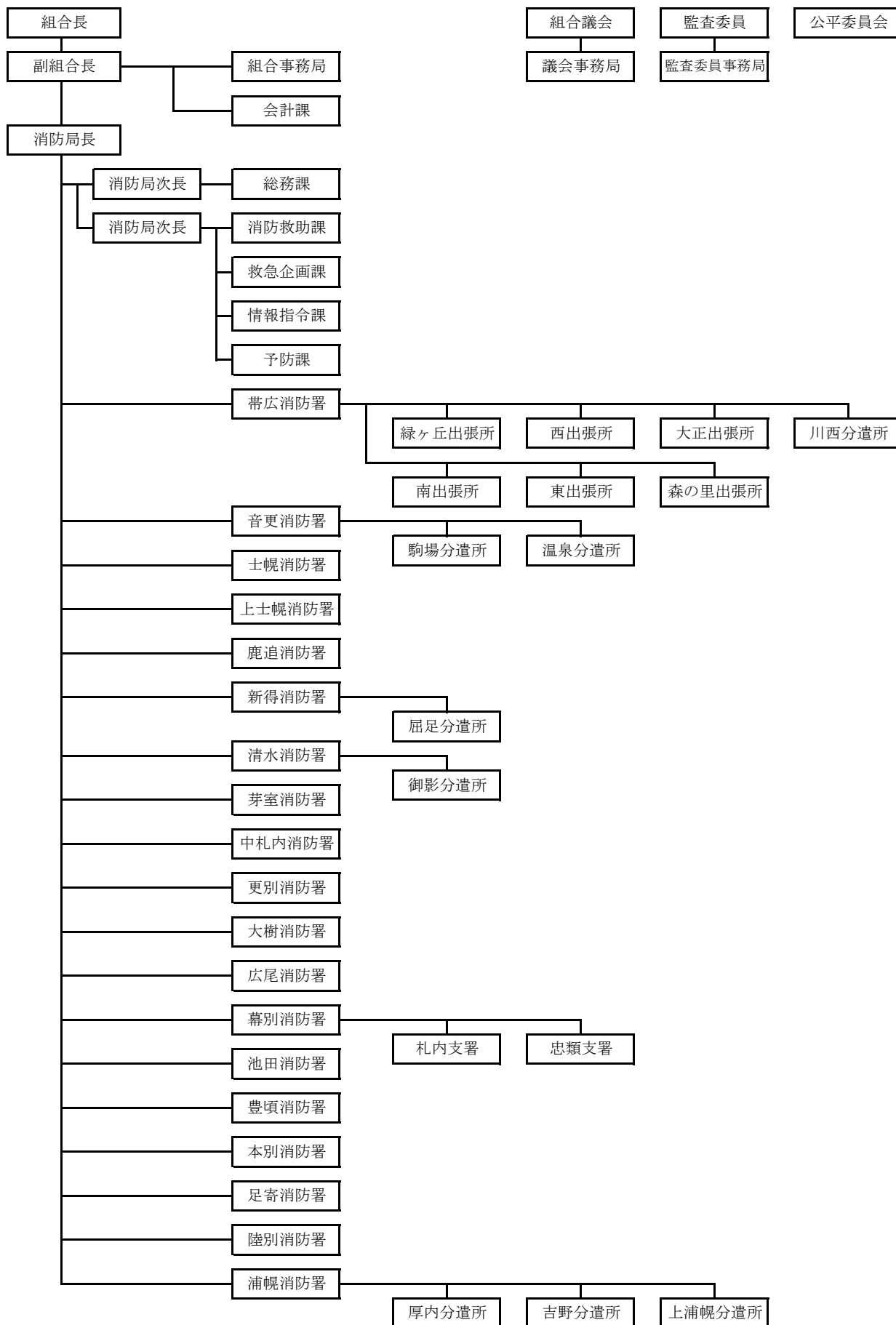




## とちち広域消防事務組合沿革

年 月	項 目
平成16年 8月	十勝圏広域連携検討会を設置し、消防広域化の研究を開始
平成18年 4月	十勝圏消防広域連携推進協議会を設置
平成20年 8月	十勝圏広域連携推進検討会議を設置
平成21年 4月	十勝圏複合事務組合に消防広域推進室を設置
平成25年12月	北海道が第2次北海道消防広域化推進計画を策定し、十勝圏を消防広域化重点地域に指定
平成26年 3月	十勝圏広域消防運営計画を策定
平成27年 2月	とちち広域消防事務組合設立法定協議書合同調印式
5月	北海道知事の許可を受け、とちち広域消防事務組合を設立 とちち広域消防事務組合に広域消防準備室を設置
平成28年 4月	とちち広域消防局を発足し、消防本部業務を開始（消防広域化） 消防指令センター及び消防救急デジタル無線の運用を開始
8月	十勝地域に甚大な被害をもたらした台風10号により、十勝19市町村に災害救助法が適用
平成30年 5月	全国消防長会警防防災委員会を帯広市で開催
平成31年 3月	J A北海道厚生連帯広厚生病院と救急ワークステーション運営に関する協定締結
平成31年 4月	救急ワークステーションの運用を開始

# とがち広域消防事務組合組織図



## 消防庁舎一覧

名称	所在地	面積 (㎡)		構造	取得年月日
		敷地面積	延べ面積		
とちぎ広域消防局	帯広市西6条南6丁目3番地1	4,012.24	5,583.71	鉄筋コンクリート造 地上4階地下1階建	H11. 7. 1
帯広消防署	緑ヶ丘出張所	1,457.97	467.11	鉄筋コンクリート造 2階建	S63. 12. 15
	西出張所	2,688.00	353.22	鉄筋コンクリート造 2階建	S43. 12. 26
	大正出張所	2,191.91	590.10	鉄筋コンクリート造 2階建	S55. 12. 20
	川西分遣所	315.62	143.64	木造モルタル造 平屋建	S57. 12. 8
	南出張所	2,093.94	894.91	鉄筋コンクリート造 2階建	H20. 3. 21
	東出張所	1,093.01	420.00	鉄筋コンクリート造 2階建	S56. 12. 19
			161.82	鉄筋コンクリート造 2階建	H24. 12. 14
	森の里出張所	1,354.00	662.28	鉄筋コンクリート造 2階建	H 5. 12. 24
音更消防署	駒場分遣所	1,269.64	190.89	鉄骨造 平屋建	H18. 11. 14
	温泉分遣所	3,346.85	283.90	鉄骨造 平屋建	H24. 11. 26
士幌消防署	上士幌消防署	30,862.25	3,451.40	鉄筋コンクリート造 3階建地下1階建	S56. 10. 20
鹿追消防署	新得消防署	4,680.13	1,552.21	鉄骨造 2階建	H16. 12. 24
	屈足分遣所	7,535.79	355.40	鉄筋コンクリート造 平屋建	S49. 3. 30
清水消防署	御影分遣所	2,110.17	612.97	鉄筋コンクリート造 2階建	S50. 3. 31
芽室消防署	中札内消防署	1,134.43	633.93	鉄筋コンクリート造 2階建	S59. 11. 30
更別消防署	更別消防署	1,884.54	677.14	鉄筋コンクリート造 2階建	S55. 11. 27
大樹消防署	大樹消防署	16,716.00	1,842.97	鉄筋コンクリート造 2階建 (一部塔屋)	H12. 3. 31
広尾消防署	幕別消防署	2,182.00	1,965.20	鉄筋コンクリート造 2階建	S57. 6. 28
	札内支署	5,361.08	1,453.00	鉄筋コンクリート造 2階建	H 5. 3. 5
	忠類支署	1,562.14	510.92	鉄筋コンクリート造 2階建	S53. 12. 15
池田消防署	池田消防署	10,982.00	1,997.85	鉄筋コンクリート造 地上2階 (一部塔屋)	H15. 2. 16
豊頃消防署	豊頃消防署	3,500.00	772.72	鉄筋コンクリート造 (一部鉄骨造) 2階建	S48. 12. 25
本別消防署	本別消防署	7,933.88	3,615.50	鉄筋コンクリート造 地上3階地下1階建	S48. 8. 31
足寄消防署	足寄消防署	7,348.37	2,048.96	鉄筋コンクリート造 (一部鉄骨鉄筋コ ンクリート造) 地上2階地下1階建	H10. 3. 25
陸別消防署	陸別消防署	3,790.00	1,137.84	鉄筋コンクリート造 2階建 (一部塔屋)	H 4. 12. 10
浦幌消防署	浦幌消防署	2,768.73	932.88	鉄筋コンクリート造 2階建	S53. 7. 15
	厚内分遣所	2,673.00	175.00	鉄筋コンクリート造 平屋建	S55. 10. 30
	吉野分遣所	857.61	231.00	鉄骨造 平屋建	S58. 11. 30
	上浦幌分遣所	3,422.00	244.53	鉄筋コンクリート造 2階建	S49. 12. 23

※役場併設の署所については、占有部分以外の面積も含む。

## 令和元年度 歳入歳出当初予算

(単位：千円)

区 分	当初予算		
	令和元年度	平成30年度	増 ▲減
<b>歳 入</b>			
5. 分担金及び負担金	6,119,684	5,834,979	284,705
10. 使用料及び手数料	1,913	1,793	120
15. 国庫支出金	14,460	28,934	▲ 14,474
25. 繰越金	42,919	74,567	▲ 31,648
30. 諸収入	62,732	28,520	34,212
35. 組合債	608,500	38,200	570,300
歳入合計	6,850,208	6,006,993	843,215
<b>歳 出</b>			
5. 議会費	904	902	2
10. 総務費	21,131	20,366	765
15. 消防費	572,609	566,783	5,826
20. 消防施設費	727,400	187,359	540,041
25. 公債費	30,978	30,069	909
30. 職員費	5,495,186	5,199,514	295,672
40. 予備費	2,000	2,000	0
歳出合計	6,850,208	6,006,993	843,215

## 令和元年度 関係市町村分担金状況

(単位：千円)

市町村名	負担金額	構成比	市町村名	負担金額	構成比
帯広市	1,744,709	28.5%	大樹町	222,531	3.6%
音更町	530,280	8.7%	広尾町	233,411	3.8%
士幌町	183,513	3.0%	幕別町	559,868	9.1%
上士幌町	178,192	2.9%	池田町	181,071	3.0%
鹿追町	167,007	2.7%	豊頃町	169,275	2.8%
新得町	212,765	3.5%	本別町	210,608	3.4%
清水町	316,155	5.2%	足寄町	232,154	3.8%
芽室町	344,373	5.6%	陸別町	152,312	2.5%
中札内村	152,793	2.5%	浦幌町	167,698	2.7%
更別村	160,969	2.6%	合 計	6,119,684	100.0%

## 人口・世帯当り消防費

(単位：千円)

年 度	消防予算	一世帯当り	住民一人当り
令和元年度	6,850,208	40.38	20.33
平成30年度	6,006,993	35.51	17.66

## 消防職員配置状況

(単位：人)

	【総数】	消防職員配置状況								
		消防正監	消防監	消防司令長	消防司令	消防司令補	消防士長	消防副士長	消防士	事務員
<b>【総数】</b>	<b>693</b>	<b>1</b>	<b>3</b>	<b>43</b>	<b>65</b>	<b>170</b>	<b>118</b>	<b>150</b>	<b>140</b>	<b>3</b>
消防局	65	1	2	7	8	16	7	17	5	2
消防局長	1	1								
消防局次長	2		2							
総務課	14			1	2	2	3	4		2
消防救助課	11			1	1	3	1	5		
救急企画課	5			1	1	3				
情報指令課	23			3	3	5	2	6	4	
予防課	9			1	1	3	1	2	1	
帯広消防署	192		1	8	14	34	22	57	56	
音更消防署	52			5	3	9	20	12	3	
士幌消防署	18			1	2	7		4	4	
上士幌消防署	17			1	3	6	3	3	1	
鹿追消防署	16			1	2	4	7	2		
新得消防署	21			1	3	5	3	3	6	
清水消防署	31			2	4	10	2	1	12	
芽室消防署	31			4	2	7	5	6	7	
中札内消防署	17			1	2	4	3	5	2	
更別消防署	19			1	3	5	2	1	7	
大樹消防署	20			1	1	7	3	4	4	
広尾消防署	24			1	1	7	1	4	9	1
幕別消防署	53			2	3	18	18	7	5	
池田消防署	20			1	2	6	2	8	1	
豊頃消防署	17			1	2	5	3	4	2	
本別消防署	22			1	3	5	4	4	5	
足寄消防署	23			2	3	7	6	2	3	
陸別消防署	15			1	2	4	4	1	3	
浦幌消防署	20			1	2	4	3	5	5	

※再任用職員のうち短時間勤務者は0.5人として計上

※署ごとに端数がある場合は切り上げ

## 消防職員年齢構成

(単位：人)

	【総数】	消防正監	消防監	消防司令長	消防司令	消防司令補	消防士長	消防副士長	消防士	事務員
【総数】	693	1	3	43	65	170	118	150	140	3
20歳未満	3								3	
20歳以上25歳未満	74								74	
25歳以上30歳未満	139						3	73	63	
30歳以上35歳未満	106						32	74		
35歳以上40歳未満	93					25	65	2		1
40歳以上45歳未満	88				6	73	8			1
45歳以上50歳未満	91			7	27	57				
50歳以上55歳未満	36			12	14	9				1
55歳以上60歳未満	45	1	3	21	14	6				
60歳以上	18			3	4		10	1		
平均年齢（歳）	37.3	58.0	55.7	54.3	50.9	43.9	38.4	29.9	24.0	44.0

※再任用職員のうち短時間勤務者は0.5人として計上

※署ごとに端数がある場合は切り上げ

# 消防職員技能・資格取得状況

(単位：人)

		【総数】	消防正監 消防監	消防司令長	消防司令	消防司令補	消防士長	消防副士長	消防士
自動車 運転整備	大型免許（第一種）	567		37	57	153	108	129	83
	大型免許（第二種）	12	1	3	3	2	1	1	1
	大型特殊（第一種）	68	1	7	10	22	14	5	9
	中型免許（第一種）	138	3	11	21	55	32	16	
	けん引	8			1	4	2		1
	移動式クレーン（1 t未満）	2	1			1			
	移動式クレーン（5 t未満）	175	3	18	19	61	36	22	16
	整備士（2級）	4			2	1		1	
	整備士（3級）	1			1				
救急・無線	II課程修了	103	1	24	32	40	5	1	
	標準課程修了	145		5	10	43	29	36	22
	救急救命士	324	1	11	22	79	70	67	74
	就業前教育	289	1	10	19	74	66	65	54
	気管挿管認定	138	1	7	11	53	46	19	1
	薬剤投与認定	266		7	15	69	68	64	43
	応急手当指導員	671	4	38	66	169	113	154	127
	特殊無線技師	341	1	29	47	116	63	47	38
予防関係	危険物取扱者（甲種）	1		1					
	危険物取扱者（乙種第一類）	14			1	4	2	6	1
	危険物取扱者（乙種第二類）	9			1	3	2	2	1
	危険物取扱者（乙種第三類）	14				6	3	4	1
	危険物取扱者（乙種第四類）	306	1	27	39	97	60	49	33
	危険物取扱者（乙種第五類）	12				4	3	5	
	危険物取扱者（乙種第六類）	13			1	4	2	5	1
	危険物取扱者（丙種）	41	1	3	13	10	8	4	2
	高圧ガス製造保安責任者（乙種機械）	1			1				
	高圧ガス製造保安責任者（丙種化学）								
	消防設備士（甲種第一類）	2				1		1	
	消防設備士（甲種第四類）	9			2	5	1	1	
	消防設備士（乙種第一類）	3			2	1			
	消防設備士（乙種第二類）	1			1				
	消防設備士（乙種第四類）	8			3	4	1		
	消防設備士（乙種第五類）	3			2		1		
	消防設備士（乙種第六類）	37	2	4	5	13	8	3	2
	消防設備士（乙種第七類）	9			3	5		1	
	火薬類取扱保安責任者	1				1			
	特定化学物質等作業責任者	14		2	2	10			
	予防技術資格者（防火査察専門員）	172	1	20	30	65	24	25	7
	予防技術資格者（消防用設備等専門員）	111	1	17	23	48	16	5	1
予防技術資格者（危険物専門員）	130	1	19	25	50	23	11	1	
その他	第二種酸素欠乏危険作業主任者	117		5	6	52	19	26	9
	小型船舶免許（一級）	5				3	1	1	
	小型船舶免許（二級）	113	1	8	14	35	27	25	3
	潜水士	14		1	1	6	2	2	2
	ボイラー技士	16			3	5	5	2	1
	衛生管理者	12		1	4	4	3		
	ガス溶接技能	120		16	15	53	11	15	10
	玉掛技能	186	3	21	18	65	34	29	16
	アーク溶接	32	2	6	6	10	4	4	
	巻き上げ機械	144		14	13	54	30	19	14
	エレベーター教育訓練	195	2	11	25	64	36	44	13
鉄砲等所持許可	11		2	4	4	1			

※再任用職員を含む。

# 学校教育

(単位：人)

区 分		平成28年度	平成29年度	平成30年度	令和元年度
北海道消防学校		141	155	130	131
初任教育		25	20	22	20
専科教育		35	46	22	30
	警防科	5	6		3
	予防査察科	4	6	3	5
	危険物科	2	6	3	4
	火災調査科	9	8	6	12
	救急科	8	9	5	3
	救助科	7	11	5	3
幹部教育	幹部科	7	8	6	4
特別教育		13	8	11	1
	ポンプ操法指導員課程	5		4	
	はしご自動車運用課程	2	2	1	
	都市型救助課程	4	4	3	
	大規模災害広域応援指揮課程	2	2	3	1
MC 関係特別教育		61	73	69	76
	気管挿管再認定講習	25	33	27	32
	ビデオ硬性挿管用喉頭鏡気管挿管講習	15	15	16	18
	処置拡大2行為講習	21	25	26	26
消防大学校		1		2	3
	警防科				1
	救助科				1
	救急科	1			
	火災調査科			1	
	危機管理・国民保護コース			1	
	査察業務マネジメントコース				1
【合 計】		142	155	132	134

※気管挿管再認定講習は、平成29年度以降北海道救急業務高度化推進協議会の主催により十勝管内で実施。



2

警

防



## 消防車両保有状況

(単位：台)

	【総数】	消防ポンプ車	水槽付消防ポンプ車	特殊車					高規格救急車	救急車(ⅡB)	指揮車	その他
				小型動力ポンプ付水槽車	はしご車	屈折はしご車	化学車	救助工作車				
<b>【総数】</b>	<b>152</b>	<b>2</b>	<b>23</b>	<b>20</b>	<b>1</b>	<b>1</b>	<b>8</b>	<b>5</b>	<b>36</b>	<b>1</b>	<b>16</b>	<b>39</b>
消防局	4										1	3
帯広消防署	26	1	6	1	1	1	2	1	6		1	6
音更消防署	11		1	2			1	1	2		2	2
士幌消防署	7			1			1		2		1	2
上士幌消防署	4		1	1					1		1	
鹿追消防署	8		1	1					2		1	3
新得消防署	5		1						1			3
清水消防署	9	1		2			1		1	1	1	2
芽室消防署	8		1	1			1	1	2		1	1
中札内消防署	4		1	1					1		1	
更別消防署	2		1						1			
大樹消防署	5		1	1					1		1	1
広尾消防署	8		1	1				1	2			3
幕別消防署	15		3	2				1	3		1	5
池田消防署	6		1	1					2		1	1
豊頃消防署	6		1	2					1			2
本別消防署	6			1			1		2		1	1
足寄消防署	6		1				1		2			2
陸別消防署	5		1	1					2		1	
浦幌消防署	7		1	1					2		1	2

## 所属別消防車両一覧

所 属/配置場所		車 両 区 分	車 種	登 録 年 月	車 両 総 重 量 (kg)	乗 車 定 員 (人)	水 槽 容 量 (ℓ)
消 防 局		指揮車	三菱	2008年 2月	2,465	7	
		その他	トヨタ	1993年 9月	2,660	10	
		その他	トヨタ	2007年 8月	1,785	7	
		その他	スズキ	2012年 2月	1,670 (1,680)	2 (4)	
帯広消防署	本 署	消防ポンプ車	日野	2007年 1月	5,875	9	
		水槽付消防ポンプ車	いすゞ	1988年11月	11,455	7	3,000
		はしご車	日野	1995年10月	20,255	5	
		屈折はしご車	日野	2011年10月	15,730	6	
		化学車	日野	2010年 3月	14,890	6	2,500
		救助工作車	日野	2004年 2月	17,920	6	
		高規格救急車	日産	2005年12月	3,305	7	
		高規格救急車	トヨタ	2016年10月	3,245	7	
		指揮車	トヨタ	2012年 3月	2,980	10	
		その他	三菱	1994年 3月	5,575	3	
		その他	マツダ	2000年 9月	2,635	3	
		その他	トヨタ	2001年 4月	1,495	5	
		その他	日産	2011年 2月	2,560 (2,475)	2 (5)	
		その他	スバル	2014年 3月	1,230	4	
	緑ヶ丘出張所	水槽付消防ポンプ車	日野	1999年 1月	15,825	7	3,500
	西出張所	水槽付消防ポンプ車	いすゞ	1991年12月	11,955	7	3,000
	南出張所	水槽付消防ポンプ車	日野	2015年10月	11,410	6	2,000
		小型動力ポンプ付水槽車	いすゞ	2009年 9月	21,875	3	10,000
		高規格救急車	日産	2014年 1月	3,245	7	
	大正出張所	水槽付消防ポンプ車	日野	2000年12月	15,845	7	3,500
		高規格救急車	いすゞ	2009年 9月	5,610	10	
	東出張所	水槽付消防ポンプ車	日野	2016年10月	11,440	6	2,000
		高規格救急車	日産	2008年11月	3,295	7	
	森の里出張所	化学車	日野	2012年10月	12,910	6	2,500
		高規格救急車	トヨタ	2015年 3月	3,300	8	
	川西分遣所	その他	日産	2005年 2月	1,745	5	
音更消防署		水槽付消防ポンプ車	日野	2012年 3月	10,950	6	2,000
		小型動力ポンプ付水槽車	三菱	1993年 2月	19,925	3	10,000
		小型動力ポンプ付水槽車	日野	2007年10月	21,555	3	10,000
		化学車	日野	2016年10月	11,960	6	2,000
		救助工作車	いすゞ	1993年12月	8,925	7	
		高規格救急車	トヨタ	2011年 1月	3,155	7	
		高規格救急車	トヨタ	2015年12月	3,165	7	
		指揮車	三菱	2007年 2月	2,545	7	

所 属/配置場所		車 両 区 分	車 種	登録年月	車両総重量 (kg)	乗車定員 (人)	水槽容量 (ℓ)
音更消防署		指揮車	日産	2011年12月	1,815	5	
		その他	トヨタ	2009年 8月	5,205	3	
		その他	三菱	2010年 2月	5,795	29	
土幌消防署		小型動力ポンプ付水槽車	日野	2005年 1月	21,975	3	10,000
		化学車	日野	2015年12月	15,330	6	2,000
		高規格救急車	トヨタ	1998年 3月	2,965	7	
		高規格救急車	日産	2010年 3月	3,275	7	
		指揮車	トヨタ	2006年12月	2,450	8	
		その他	ヤナセ	1989年 9月	7,940 (7,420)	2 (2)	1,200
		その他	コマツ	2008年12月	3,500	1	
上土幌消防署		水槽付消防ポンプ車	日野	2012年11月	15,360	6	2,500
		小型動力ポンプ付水槽車	日野	2010年 3月	21,915	3	10,000
		高規格救急車	トヨタ	2018年 9月	3,135	7	
		指揮車	トヨタ	2003年 2月	2,315	5	
鹿追消防署		水槽付消防ポンプ車	日野	2001年 1月	19,940	6	5,000
		小型動力ポンプ付水槽車	いすゞ	1986年 3月	19,955	3	10,000
		高規格救急車	いすゞ	1997年 1月	5,590	8	
		高規格救急車	トヨタ	2009年10月	3,155	7	
		指揮車	トヨタ	2010年 3月	2,465	7	
		その他	トヨタ	1996年 7月	2,665	15	
		その他	コマツ	1997年10月	3,205	1	
		その他	三菱	2000年 3月	5,345	7	
新得消防署	本 署	水槽付消防ポンプ車	日野	2013年12月	12,730	6	3,000
		高規格救急車	トヨタ	2018年10月	3,225	7	
		その他	トヨタ	2006年 8月	3,205 (3,235)	3 (9)	
		その他	三菱	2011年 6月	1,365	5	
	屈足分遣所	その他	トヨタ	2019年 9月	2,660	10	
清水消防署	本 署	消防ポンプ車	日野	2016年 2月	16,220	6	1,300
		小型動力ポンプ付水槽車	日野	2016年11月	21,270	2	10,000
		化学車	日野	1996年 1月	19,615	7	4,000
		高規格救急車	トヨタ	2012年 1月	3,270	8	
		救急車（ⅡB）	トヨタ	2010年 9月	3,185	9	
		指揮車	日産	2009年12月	2,190	8	
		その他	日産	2009年12月	3,455 (3,385)	3 (9)	
	御影分遣所	小型動力ポンプ付水槽車	日野	1995年11月	21,915	3	10,000
		その他	トヨタ	2006年 9月	2,630	10	
芽室消防署		水槽付消防ポンプ車	日野	2013年 9月	10,920	6	2,000

所 属/配置場所		車 両 区 分	車 種	登 録 年 月	車 両 総 重 量 (kg)	乗 車 定 員 (人)	水 槽 容 量 (ℓ)
芽室消防署		小型動力ポンプ付水槽車	日野	2007年 8月	21,495	3	10,000
		化学車	日野	1993年 1月	14,985	7	3,000
		救助工作車	日野	1990年12月	9,785	7	
		高規格救急車	日産	2010年10月	3,265	7	
		高規格救急車	トヨタ	2011年11月	3,155	7	
		指揮車	トヨタ	2008年 8月	3,255 (3,285)	3 (9)	
		その他	トヨタ	2019年 9月	2,945	5	
中札内消防署		水槽付消防ポンプ車	日野	2002年10月	15,625	7	3,000
		小型動力ポンプ付水槽車	日野	2015年 3月	19,930	2	10,000
		高規格救急車	トヨタ	2008年 9月	3,175	7	
		指揮車	マツダ	2009年 9月	2,310	8	
更別消防署		水槽付消防ポンプ車	日野	1992年 3月	19,875	7	6,000
		高規格救急車	トヨタ	2017年10月	3,265	7	
大樹消防署		水槽付消防ポンプ車	日野	2016年12月	14,980	6	2,500
		小型動力ポンプ付水槽車	日野	1997年12月	20,965	3	10,000
		高規格救急車	トヨタ	2019年10月	3,185	7	
		指揮車	いすゞ	1999年 2月	5,225	7	
		その他	日野	2000年12月	10,570	54	
広尾消防署		水槽付消防ポンプ車	日野	2001年12月	8,735	7	2,000
		小型動力ポンプ付水槽車	日野	1998年12月	21,755	3	10,000
		救助工作車	日野	1997年 2月	12,255	7	
		高規格救急車	ニッサン	2007年10月	3,275	7	
		高規格救急車	トヨタ	2017年 9月	3,245	7	
		その他	ダイハツ	1995年 9月	920	2	
		その他	トヨタ	2006年 4月	1,550	5	
		その他	トヨタ	2009年11月	3,340	6	
幕別消防署	本 署	水槽付消防ポンプ車	日野	2012年10月	12,070	6	3,000
		小型動力ポンプ付水槽車	日野	2007年 8月	21,895	3	10,000
		救助工作車	日野	2000年 1月	10,160	6	
		高規格救急車	トヨタ	2015年 3月	3,280	8	
		指揮車	トヨタ	2005年 2月	2,145	5	
		その他	トヨタ	2000年 3月	2,720	6	
		その他	マツダ	2002年 8月	1,790 (1,805)	2 (5)	
	札内支署	水槽付消防ポンプ車	日野	2008年10月	10,730	6	2,000
		小型動力ポンプ付水槽車	日野	2003年10月	21,995	3	10,000
		高規格救急車	トヨタ	2009年10月	3,175	7	
		その他	トヨタ	2000年 9月	6,235	3	
その他		日産	2016年11月	4,605	7		

所 属/配置場所		車 両 区 分	車 種	登録年月	車両総重量 (kg)	乗車定員 (人)	水槽容量 (ℓ)
幕別消防署	忠類支署	水槽付消防ポンプ車	日野	1993年 1月	19,905	7	6,500
		高規格救急車	トヨタ	2006年 9月	3,140	8	
		その他	トヨタ	1999年 3月	1,915	5	
池田消防署		水槽付消防ポンプ車	日野	2007年 9月	14,810	6	3,000
		小型動力ポンプ付水槽車	日野	2013年10月	21,970	2	10,000
		高規格救急車	日産	2001年 3月	3,245	7	
		高規格救急車	トヨタ	2015年 2月	3,220	8	
		指揮車	トヨタ	2004年 7月	1,685	7	
		その他	日産	2016年11月	1,995	7	
豊頃消防署		水槽付消防ポンプ車	日野	2009年11月	14,860	6	3,000
		小型動力ポンプ付水槽車	いすゞ	1986年10月	19,785	3	10,000
		小型動力ポンプ付水槽車	日野	2014年11月	21,620	2	10,000
		高規格救急車	トヨタ	2015年12月	3,290	8	
		その他	トヨタ	2015年 4月	1,585	5	
		その他	トヨタ	2016年 8月	2,650	10	
本別消防署		小型動力ポンプ付水槽車	日野	2015年12月	21,675	3	10,000
		化学車	日野	2018年10月	16,000	6	2,500
		高規格救急車	日産	2001年 2月	3,255	7	
		高規格救急車	トヨタ	2015年 2月	3,250	8	
		指揮車	トヨタ	2011年11月	2,475	7	
		その他	トヨタ	2009年 7月	1,825	7	
足寄消防署		水槽付消防ポンプ車	日野	1995年10月	9,455	7	2,000
		化学車	日野	2016年 1月	16,120	6	2,500
		高規格救急車	日産	2001年10月	3,275	7	
		高規格救急車	トヨタ	2012年 9月	3,070	8	
		その他	トヨタ	2005年10月	3,230	6	
		その他	トヨタ	2016年 1月	2,485	7	
陸別消防署		水槽付消防ポンプ車	日野	2014年12月	14,840	6	2,500
		小型動力ポンプ付水槽車	ニッサンディーゼル	1993年 9月	19,955	3	10,000
		高規格救急車	日産	1999年 3月	3,245	7	
		高規格救急車	日産	2016年 2月	3,295	7	
		指揮車	日産	2016年 6月	1,935	5	
浦幌消防署		水槽付消防ポンプ車	日野	2007年 1月	15,150	6	3,000
		小型動力ポンプ付水槽車	日野	2009年10月	21,635	3	10,000
		高規格救急車	トヨタ	2002年11月	3,015	7	
		高規格救急車	トヨタ	2013年10月	3,185	7	
		指揮車	トヨタ	2017年 6月	2,315	5	
		その他	三菱	2004年 6月	3,600	6	
		その他	トヨタ	2015年 7月	2,660	10	

## 主要機器現有状況

	【総数】	帯広消防署	音更消防署	士幌消防署	上士幌消防署	鹿追消防署	新得消防署	清水消防署
救命索発射銃	11	2	1	1	1			
油圧救助器具	25	3	2	2	1	1	1	2
空気式救助器具	20	2	1	2	1	1	1	1
マンホール救助器具	4	1	1	1				1
救助用担架	40	6	2	2	2	3	3	1
可搬式ウィンチ	30	3	2	2	1	1	2	2
エアーツール	12	1	2	1		2		1
エンジンカッター	48	20	3	2	1	1	1	1
コンクリートチェンソー	5	1	1	1				
チェンソー	29	3	4	2	1	1	1	1
充電式鉄筋カッター	3	1	1					
ガス溶断器	10	2	2	1		1		1
削岩機	4	3						
赤外線カメラ	11	2		1		1	1	1
夜間暗視装置	1	1						
サーチカム	1	1						
空気呼吸器用ポンベ	609	100	49	29	21	17	25	37
酸素呼吸器用ポンベ	42	10	2				6	8
排煙機	25	2	3	1	1	1	1	1
放射線測定器	29	9	7					2
放射線防護服	2	2						
耐熱服	24	5	4	2		2		2
陽圧式化学防護服（レベルA）	5	5						
化学防護服（レベルB）	26	4		7				6
防護服（レベルC）	202	153						8
除染シャワー	1	1						
救命ボート	18	1	1		1	1		1
船外機	14	1	2		1	1		
化学消火薬剤（ℓ）	19,759	6,800	640	520	390	908	1,373	1,420
油処理剤（kg）	2,301	49	128	52	60	99	380	90
油吸着剤（マット）	5,284	244	168	100	219	249	402	810
簡易水槽	44	6	3	3	2	1	3	1
高発泡装置	4	2						
オイルフェンス	9		1					
多目的エアータント	5	1	1			1		1
調査資機材一式	14	1	1	1		1		



芽室消防署	中札内消防署	更別消防署	大樹消防署	広尾消防署	幕別消防署	池田消防署	豊頃消防署	本別消防署	足寄消防署	陸別消防署	浦幌消防署
1			1	1	1	1					1
1	1	1	1	1	1	2	1	1	1	1	1
1	1	1	1	1	1	1	1	1	1	1	
3	1	1	2	1	2	1	1	2	3	3	1
2	1	1	1	1	4	1	1	1	2	1	1
1		1		1	1	1					
3	1	1	2	2	5	1	1	1	1		1
			2								
2	2		1	1	3	1	1	2	1	1	1
											1
1				1	1						
				1							
1			1		1		1				1
36	16	20	36	46	71	15	12	24	28	11	16
4				4				8			
2	1	2	1	1	3	1	1		1	1	1
			1	2	5				3		
3			2					2	2		
								3	6		
								13	28		
2	1		3		1	1	2	1		1	1
1			2		1	1	3				1
2,700	440	60	660	297	850	840	180	600	641		440
300	86	63	360	92	47	47	200	36	50	122	40
100	180	159	198	600	244	400	620	66	110	172	243
2	1	1	3	3	2	3	1	2	3	3	1
	2										
1					3	1	2				1
					1						
1	1	1			3	1			1	1	1

## 消防水利状況

(単位：基)

	【総数】	消火栓			防火水槽			防火井戸			指定水利	その他水利
		公設	私設		公設	私設		公設	私設			
<b>【総数】</b>	<b>5,248</b>	<b>4,094</b>	<b>3,977</b>	<b>117</b>	<b>1,012</b>	<b>914</b>	<b>98</b>	<b>80</b>	<b>57</b>	<b>23</b>	<b>13</b>	<b>49</b>
帯広消防署	2,010	1,823	1,737	86	130	47	83	57	34	23		
音更消防署	446	380	380		53	53		6	6		7	
士幌消防署	122	75	75		47	47						
上士幌消防署	118	82	82		36	35	1					
鹿追消防署	95	52	52		29	29						14
新得消防署	169	136	115	21	29	29		4	4			
清水消防署	211	158	158		53	50	3					
芽室消防署	363	296	294	2	64	60	4				3	
中札内消防署	84	48	48		36	36						
更別消防署	83	41	41		35	32	3	7	7			
大樹消防署	199	154	154		29	29		6	6			10
広尾消防署	196	94	94		77	77						25
幕別消防署	305	230	230		72	72					3	
池田消防署	205	172	172		33	33						
豊頃消防署	60	16	16		44	44						
本別消防署	176	113	108	5	63	59	4					
足寄消防署	149	89	87	2	60	60						
陸別消防署	102	53	53		49	49						
浦幌消防署	155	82	81	1	73	73						

## 区分別火災等出動件数

	【総数】	火災	火事騒	警戒	誤報	虚報	風水害	救急支援	その他
帯広消防署	385	46	38	177	27	5	12	80	
音更消防署	80	28	10	35	2	1	1	3	
士幌消防署	21	5	5	8			2	1	
上士幌消防署	18	2		7			3	6	
鹿追消防署	11	6		4				1	
新得消防署	14	1	1	4				8	
清水消防署	45	11	4	7	4		6	12	1
芽室消防署	57	10	11	21			1	14	
中札内消防署	9	1	1	3				4	
更別消防署	15	7		1	2			5	
大樹消防署	25	14	3		2			6	
広尾消防署	16	5		2	1		3	5	
幕別消防署	65	28	2	21	3			11	
池田消防署	15	8	2	3				2	
豊頃消防署	17	5		2				10	
本別消防署	15	4		4	2		2	3	
足寄消防署	16	9		3				4	
陸別消防署	13	3		5	1			4	
浦幌消防署	14	5		5				4	
<b>令和元年</b>	<b>851</b>	<b>198</b>	<b>77</b>	<b>312</b>	<b>44</b>	<b>6</b>	<b>30</b>	<b>183</b>	<b>1</b>
<b>平成30年</b>	<b>848</b>	<b>154</b>	<b>66</b>	<b>319</b>	<b>40</b>	<b>2</b>	<b>39</b>	<b>226</b>	<b>2</b>
<b>増 減</b>	<b>3</b>	<b>44</b>	<b>11</b>	<b>▲ 7</b>	<b>4</b>	<b>4</b>	<b>▲ 9</b>	<b>▲ 43</b>	<b>▲ 1</b>

※火災出動件数については、事後聞知を除いたもの。

## 月別火災等出動件数

	【 総 数 】	1 月	2 月	3 月	4 月	5 月	6 月	7 月	8 月	9 月	10 月	11 月	12 月
帯広消防署	385	46	39	36	30	48	22	21	24	32	29	29	29
音更消防署	80	7	6	6	13	9	7	3	4	5	8	5	7
士幌消防署	21	2	1	1	4	2		1	3		2	3	2
上士幌消防署	18	1	2	1	1	1		4	2		2	3	1
鹿追消防署	11		2	2	4	1		1		1			
新得消防署	14	1	2		1	1	1	2	1		2	2	1
清水消防署	45	3	4	2	7	5	3	3	5	3	4	5	1
芽室消防署	57	5	3	5	6	8	3	5	3	5	5	2	7
中札内消防署	9		2			1	1	1	1	1	1	1	
更別消防署	15	1	1		5	1		1	1		1	3	1
大樹消防署	25	3	4	1	4	1	1	1	1	3	3	3	
広尾消防署	16	1	1		1	3		1	1	3	1		4
幕別消防署	65	4	4	4	19	9	5	3	4	3	1	7	2
池田消防署	15	1		3	2	2	2	2	1	1			1
豊頃消防署	17		1			2	2	3	3	1	1	2	2
本別消防署	15		1			4	1	1	4	2			2
足寄消防署	16	1		1	6			1	3		1	2	1
陸別消防署	13	2			2		2	1	2	1	2	1	
浦幌消防署	14				1	3	2		4	1		2	1
<b>令和元年</b>	<b>851</b>	<b>78</b>	<b>73</b>	<b>62</b>	<b>106</b>	<b>101</b>	<b>52</b>	<b>55</b>	<b>67</b>	<b>62</b>	<b>63</b>	<b>70</b>	<b>62</b>
<b>平成30年</b>	<b>848</b>	61	48	86	99	61	55	75	59	127	50	59	68
<b>増 減</b>	<b>3</b>	17	25	▲ 24	7	40	▲ 3	▲ 20	8	▲ 65	13	11	▲ 6

## 火災等出動件数（過去4年）

	平成28年	平成29年	平成30年	令和元年
<b>【総数】</b>	<b>1,077</b>	<b>763</b>	<b>848</b>	<b>851</b>
帯広消防署	415	317	397	385
音更消防署	91	48	60	80
士幌消防署	11	16	17	21
上士幌消防署	28	17	20	18
鹿追消防署	14	15	10	11
新得消防署	37	26	26	14
清水消防署	97	57	50	45
芽室消防署	52	46	46	57
中札内消防署	14	9	8	9
更別消防署	16	7	16	15
大樹消防署	26	22	27	25
広尾消防署	91	34	22	16
幕別消防署	60	43	42	65
池田消防署	22	21	12	15
豊頃消防署	15	11	10	17
本別消防署	16	19	19	15
足寄消防署	29	24	24	16
陸別消防署	13	10	20	13
浦幌消防署	30	21	22	14

## 救助出動状況

	出 動			活 動			救助人数	1件当りの 出動車両 台数	1件当りの 出動人数
	件 数	車両台数	人 数	件 数	車両台数	人 数			
帯広消防署	121	561	2,121	72	114	464	66	4.6	17.5
音更消防署	21	74	252	12	32	130	8	3.5	12.0
士幌消防署	7	30	84	4	10	34	5	4.3	12.0
上士幌消防署	13	38	111	7	17	51	8	2.9	8.5
鹿追消防署	4	18	51	1	2	6		4.5	12.8
新得消防署	11	25	72	9	18	54	11	2.3	6.5
清水消防署	16	53	192	12	26	83	13	3.3	12.0
芽室消防署	19	51	164	11	26	91	55	2.7	8.6
中札内消防署	6	12	31	3	6	16	3	2.0	5.2
更別消防署	5	14	39	4	8	22	5	2.8	7.8
大樹消防署	9	39	110	2	9	30	1	4.3	12.2
広尾消防署	12	33	89	5	13	34	7	2.8	7.4
幕別消防署	17	67	235	11	29	100	16	3.9	13.8
池田消防署	6	25	99	5	14	40	3	4.2	16.5
豊頃消防署	1	2	9					2.0	9.0
本別消防署	6	13	42	2	4	11	1	2.2	7.0
足寄消防署	12	30	97	6	14	45	5	2.5	8.1
陸別消防署	7	22	67	6	19	58	10	3.1	9.6
浦幌消防署	4	23	62	3	11	33	5	5.8	15.5
<b>令和元年</b>	<b>297</b>	<b>1,130</b>	<b>3,927</b>	<b>175</b>	<b>372</b>	<b>1,302</b>	<b>222</b>	<b>3.8</b>	<b>13.2</b>
<b>平成30年</b>	<b>249</b>	917	3,121	160	291	996	138	3.7	12.5
<b>増 減</b>	<b>48</b>	213	806	15	81	306	84	0.1	0.7

## 事故種別救助出動件数

	【 総 数 】	火災に伴う救助出動	交通 事 故	水 難 事 故	風水害等自然災害	機 械 に よ る 事 故	建 物 等 に よ る 事 故	ガ ス 及 び 酸 欠 事 故	破 裂 事 故	そ の 他 の 事 故
帯広消防署	121	5	32	2		3	37	5		37
音更消防署	21	2	10				4			5
士幌消防署	7		4	1			1			1
上士幌消防署	13		11				2			
鹿追消防署	4		3				1			
新得消防署	11		5							6
清水消防署	16	2	10			1	1			2
芽室消防署	19		13			2	2			2
中札内消防署	6		2			1				3
更別消防署	5		4							1
大樹消防署	9		7							2
広尾消防署	12		7	2			1			2
幕別消防署	17	1	8	1		1	5			1
池田消防署	6	1	3				1			1
豊頃消防署	1									1
本別消防署	6		3				1			2
足寄消防署	12		6							6
陸別消防署	7		4			2				1
浦幌消防署	4		3			1				
<b>令和元年</b>	<b>297</b>	<b>11</b>	<b>135</b>	<b>6</b>		<b>11</b>	<b>56</b>	<b>5</b>		<b>73</b>
<b>平成30年</b>	<b>249</b>	<b>7</b>	<b>102</b>	<b>3</b>		<b>11</b>	<b>56</b>	<b>1</b>		<b>69</b>
<b>増 減</b>	<b>48</b>	<b>4</b>	<b>33</b>	<b>3</b>				<b>4</b>		<b>4</b>

## 月別救助出動件数

	【総数】	1月	2月	3月	4月	5月	6月	7月	8月	9月	10月	11月	12月
帯広消防署	121	12	5	9	6	10	10	6	14	15	11	11	12
音更消防署	21	2	1	1	2	1	1	2	1	1	5	2	2
士幌消防署	7	1						2			1	2	1
上士幌消防署	13	2		2		1	2				2	3	1
鹿追消防署	4	1										1	2
新得消防署	11		1	1			1	1	2		1	1	3
清水消防署	16	2	1	1	1	1		2		2	2	2	2
芽室消防署	19	1	1	1		3		1	2	2	3	3	2
中札内消防署	6			1			1	1	1	1			1
更別消防署	5											1	4
大樹消防署	9	1	1		1	1	1	2		1		1	
広尾消防署	12			3	1	1		1	1	2	1		2
幕別消防署	17	1	1	5	1	2	2		1		2		2
池田消防署	6		1		1			1				2	1
豊頃消防署	1							1					
本別消防署	6	1		1	1				1				2
足寄消防署	12		1	1	1	1		3	1	1	1	1	1
陸別消防署	7	3				1				2			1
浦幌消防署	4				1	1				1		1	
<b>令和元年</b>	<b>297</b>	<b>27</b>	<b>13</b>	<b>26</b>	<b>16</b>	<b>23</b>	<b>18</b>	<b>23</b>	<b>24</b>	<b>28</b>	<b>29</b>	<b>31</b>	<b>39</b>
<b>平成30年</b>	<b>249</b>	<b>20</b>	<b>15</b>	<b>19</b>	<b>21</b>	<b>23</b>	<b>18</b>	<b>19</b>	<b>24</b>	<b>27</b>	<b>17</b>	<b>20</b>	<b>26</b>
<b>増減</b>	<b>48</b>	<b>7</b>	<b>▲2</b>	<b>7</b>	<b>▲5</b>			<b>4</b>		<b>1</b>	<b>12</b>	<b>11</b>	<b>13</b>



## 救助出動件数（過去4年）

	平成28年	平成29年	平成30年	令和元年
<b>【総数】</b>	<b>254</b>	<b>222</b>	<b>249</b>	<b>297</b>
帯広消防署	114	86	110	121
音更消防署	25	19	27	21
士幌消防署	2	4	6	7
上士幌消防署	5	6	4	13
鹿追消防署	4	4	6	4
新得消防署	9	5	5	11
清水消防署	19	11	8	16
芽室消防署	14	16	16	19
中札内消防署	1	7	1	6
更別消防署	4		5	5
大樹消防署	6	7	8	9
広尾消防署	6	7	6	12
幕別消防署	17	19	21	17
池田消防署	2	7	5	6
豊頃消防署	2	6	4	1
本別消防署	6	1	3	6
足寄消防署	9	10	7	12
陸別消防署	5	3	1	7
浦幌消防署	4	4	6	4

## 消防職員教育訓練状況

種 別	回 数	人 数	時 間	内 容
<b>実務教育</b>	<b>3,641</b>	<b>16,989</b>	<b>4,085時間09分</b>	-
消防法規	240	1,250	220時間20分	消防組織法、消防法その他消防業務に係る法令全般に関する教育
消防実務	299	1,630	293時間55分	服務、勤務その他消防事務に関する教育
地水利	175	460	234時間35分	地理及び消防水利に関する教育
機 械	756	3,858	599時間30分	機器取扱者資格認定研修、その他機器の管理及び取扱いに関する教育
火災防ぎょ	269	1,087	307時間30分	火災防ぎょ図上訓練、火災・火災防ぎょ訓練の事後検証及び事例研究、その他火災防ぎょ活動に関する教育
救 助	134	499	146時間15分	救助救出図上訓練、救助事象に係る事例等の検討・研究、救助隊員認定研修、その他救助業務に関する教育
安全管理	338	2,178	315時間00分	警防活動、訓練等の安全管理、危険予知訓練、交通安全、その他安全管理に関する教育
特殊災害	129	529	141時間35分	特殊災害図上訓練、特殊災害に係る事例等の検討・研究、その他特殊災害の警防活動に関する教育
予 防	353	1,058	385時間35分	査察、違反処理、予防広報、火災調査、その他火災予防業務に関する教育
救 急	948	4,440	1,440時間54分	救急隊員の養成・育成に係る教育、応急手当指導員講習、救急講座、その他救急業務に関する教育
<b>訓 練</b>	<b>17,239</b>	<b>59,429</b>	<b>12,532時間51分</b>	-
基本訓練	4,644	16,009	5,365時間16分	消防・救助操法、各種機械器具取扱い、救急等の基本的技術訓練
応用訓練	2,389	9,060	3,895時間25分	火災防ぎょ、救助救出・指揮・救急・通信等の応用的技術訓練
特殊訓練	92	893	167時間10分	NBC災害・多数傷病者発生災害等の特殊災害、自然災害等に関する訓練
総合訓練	57	883	105時間40分	基本・応用・特殊訓練を基礎とし、実災害を想定して行う総合的訓練
訓練礼式	105	776	67時間10分	厳正な規律の保持、迅速かつ的確で秩序ある行動の習熟を図る訓練
体力練成	9,952	31,808	2,932時間10分	体操、ストレッチ、体カトレーニング等
<b>令和元年</b>	<b>20,880</b>	<b>76,418</b>	<b>16,618時間00分</b>	-
<b>平成30年</b>	<b>21,306</b>	<b>77,353</b>	<b>17,188時間34分</b>	-
<b>増 減</b>	<b>▲ 426</b>	<b>▲ 935</b>	<b>▲570時間34分</b>	-

3

火

災



## 火災概況

		令和元年	平成30年	増 減
火 災 件 数	【 総 数 】	201 件	161 件	40 件
	建 物	95 件	71 件	24 件
	林 野	4 件	8 件	▲ 4 件
	車 両	28 件	31 件	▲ 3 件
	船 舶			
	航 空 機			
	そ の 他	74 件	51 件	23 件
損 害 額	【 総 数 】	293,075 千円	197,539 千円	95,536 千円
	建 物	171,776 千円	96,076 千円	75,700 千円
	収 容 物	69,061 千円	54,446 千円	14,615 千円
	林 野	520 千円	8,067 千円	▲ 7,547 千円
	車 両	44,910 千円	32,086 千円	12,824 千円
	船 舶			
	航 空 機			
そ の 他	6,808 千円	6,864 千円	▲ 56 千円	
焼 損 面 積	床 面 積	6,380 m <sup>2</sup>	3,553 m <sup>2</sup>	2,827 m <sup>2</sup>
	表 面 積	261 m <sup>2</sup>	152 m <sup>2</sup>	109 m <sup>2</sup>
	林 野	845 a	3,868 a	▲ 3,023 a
焼 損 棟 数	【 総 数 】	126 棟	92 棟	34 棟
	全 焼	47 棟	32 棟	15 棟
	半 焼	9 棟	7 棟	2 棟
	部 分 焼	33 棟	30 棟	3 棟
	ぼ や	37 棟	23 棟	14 棟
り 災 世 帯 数	【 総 数 】	66 世帯	42 世帯	24 世帯
	全 損	25 世帯	12 世帯	13 世帯
	半 損	7 世帯	5 世帯	2 世帯
	小 損	34 世帯	25 世帯	9 世帯
り 災 人 数		144 人	86 人	58 人
死 者 数		6 人	1 人	5 人
負 傷 者 数		24 人	19 人	5 人

出火率（人口1万人当たりの火災件数）	5.9 件	4.7 件	1.2 件
1 日 当 た り の 火 災 件 数	0.55 件	0.44 件	0.11 件
火 災 1 件 当 た り の 損 害 額	1,458.1 千円	1,227.0 千円	231 千円
建 物 火 災 1 件 当 た り の 焼 損 床 面 積	67.2 m <sup>2</sup>	50.0 m <sup>2</sup>	17.2 m <sup>2</sup>

主 な 出 火 原 因	1 位	火入れ 19件	ストーブ 13件
	2 位	たばこ ストーブ 11件	たばこ 10件
	3 位	電灯・電話等の配線 7件	こんろ 8件

※その他、不明・調査中は除く

## 火災発生状況

		【総数】	帯広市	音更町	士幌町	上士幌町	鹿追町	新得町	清水町	芽室町
火災件数	【総数】	201	49	28	5	2	6	2	10	9
	建物	95	31	15	2	1	2	1	3	4
	全焼	30	6	3	1				2	3
	半焼	8	1	4						
	部分焼	27	13	3						1
	ぼや	30	11	5	1	1	2	1	1	
	林野	4	1							
	車両	28	4	1	1	1		1	4	1
	船舶									
	航空機									
	その他	74	13	12	2		4		3	4
野火	53	9	7	2		2		3	3	
焼損棟数	【総数】	126	38	17	4	1	2	1	3	9
	全焼	47	9	5	3				2	5
	半焼	9	1	4						
	部分焼	33	14	3						2
	ぼや	37	14	5	1	1	2	1	1	2
り災世帯数	【総数】	66	22	9	1	1	1		1	2
	全損	25	10	3	1					1
	半損	7	2	2						
	小損	34	10	4		1	1		1	1
り災人数		144	40	21	1	2	1		1	5
焼損面積	床面積 (㎡)	6,380	1,083	813	103				1,357	158
	表面積 (㎡)	261	40	1						24
	林野 (a)	845	4							
損害額 (千円)	【総数】	293,075	36,964	56,812	11,857	3,540	25	7	26,262	8,878
	建物	171,776	25,091	38,876	1,832				14,976	8,143
	収容物	69,061	9,703	11,145	10,025	40			4,655	575
	林野	520								
	車両	44,910	2,058	235		3,500		7	6,631	160
	船舶									
	航空機									
その他	6,808	112	6,556			25				
死者数		6	2	1					1	
負傷者数		24	3	8					1	3
30日死者		1		1						

中札内村	更別村	大樹町	広尾町	幕別町	池田町	豊頃町	本別町	足寄町	陸別町	浦幌町
1	7	13	5	29	8	6	4	9	3	5
	4	6	4	12	2	1	3	2	2	
	2	4	4	2	1		1	1		
	1			1					1	
	1	1		5			1	1	1	
		1		4	1	1	1			
	2			1						
	1	4		2		4		1		3
1		3	1	14	6	1	1	6	1	2
1		1	1	13	5			3	1	2
	5	10	5	16	6	1	3	3	2	
	2	7	5	2	5		1	1		
	1			2					1	
	2	2		7			1	1	1	
		1		5	1	1	1	1		
	1	3	4	12	2	1	2	2	2	
		2	4	1	1		1	1		
				2					1	
	1	1		9	1	1	1	1	1	
	1	12	6	28	7	2	6	8	3	
	369	790	503	467	476		96	124	41	
	139	10	6	36					5	
	720			65		10		46		
	19,443	23,619	24,221	43,858	7,060	5,731	2,126	21,123	839	710
	9,861	12,288	22,081	26,386	5,208	125	1,712	4,441	756	
	9,393	1,637	2,140	16,289	1,794		414	1,168	83	
				520						
	189	9,694		662		5,606		15,458		710
				1	58			56		
			1		1					
		1		5			1	2		

## 出火原因別・市町村別火災件数

	【総数】	帯広市	音更町	士幌町	上士幌町	鹿追町	新得町	清水町	芽室町	中札内村	更別村	大樹町	広尾町	幕別町	池田町	豊頃町	本別町	足寄町	陸別町	浦幌町
【総数】	201	49	28	5	2	6	2	10	9	1	7	13	5	29	8	6	4	9	3	5
たばこ	11	2	2			2							1	1	1		2			
こんろ	5	2	1				1	1												
かまど																				
風呂かまど	3	1										1			1					
炉																				
焼却炉	2		1	1																
ストーブ	11	6										1	1	1					2	
こたつ																				
ボイラー	1							1												
煙突・煙道	6	2	2						1			1								
排気管	3		1								1									1
電気機器	4	1	2													1				
電気装置																				
電灯・電話等の配線	7	1	1	1	1						1			1			1			
内燃機関	2							2												
配線器具	1	1																		
火あそび	2	1				1														
マッチ・ライター	3							2								1				
たき火	1													1						
溶接機・切断機	1		1																	
灯火	2		1											1						
衝突の火花																				
取灰	2																		2	
火入れ	19		5						2		2	1		4	2				3	
放火	2	1						1												
放火の疑い	4	1						1	2											
その他	60	14	7	2		2		1	3	1	1	6	1	14	2	2		1	1	2
不明・調査中	49	16	4	1	1	1	1	1	1		2	3	2	6	2	2	1	3		2



月別・火災発生状況

	火災件数											焼 損 面 積			損 害 額 (千円)	死 者 数	負 傷 者 数	30 日 死 者				
	【 総 数 】	建 物	全 焼	半 焼	部 分 焼	ぼ や	林 野	車 両	船 舶	航 空 機	そ の 他	野 火	焼 損 棟 数	り 災 世 帯 数					り 災 人 数	床 面 積 (㎡)	表 面 積 (㎡)	林 野 (a)
1月	12	9	2		2	5		2			1	1	9	8	18	121	6		23,572		1	
2月	15	11	3		3	5		2			2	2	12	8	13	1,167	78		28,248		5	
3月	12	7	2		1	4					5	5	7	2	4	311			14,291	1	3	
4月	50	10	2	1	6	1	3	2			35	31	14	6	21	723	51	770	16,054	1	5	
5月	42	16	7	1	4	4	1	1			24	13	29	10	16	1,466	102	65	44,595	2	3	
6月	7	3		1		2		4						3	2	4	66		14,392			
7月	3	2	1		1			1						2	1	3	84	5	1,876		1	
8月	13	9	2	3	2	2		3			1		12	8	21	502	2	10	47,936		2	1
9月	10	5	1		3	1		3			2		5	4	10	42	7		9,942			
10月	7	5	1	1	2	1		2					5	3	3	149	8		29,190		2	
11月	19	9	5	1	1	2		7			3	1	14	7	14	964	2		31,716	1	2	
12月	11	9	4		2	3		1			1		14	7	17	785			31,263	1		
令和元年	201	95	30	8	27	30	4	28			74	53	126	66	144	6,380	261	845	293,075	6	24	1
平成30年	161	71	27	6	24	14	8	31			51	25	92	42	86	3,553	152	3,868	197,539	1	19	
増 減	40	24	3	2	3	16	▲ 4	▲ 3			23	28	34	24	58	2,827	109	▲ 3,023	95,536	5	5	1

## 月別・市町村別火災件数

	【総数】	帯広市	音更町	士幌町	上士幌町	鹿追町	新得町	清水町	芽室町	中札内村	更別村	大樹町	広尾町	幕別町	池田町	豊頃町	本別町	足寄町	陸別町	浦幌町
1月	12	4	2					1	1			2			1					1
2月	15	3	2	1	1	1		2			1	1		2			1			
3月	12	2	3			1		1						2	3					
4月	50	10	8	2		2		1	2		3	3		12	1			5	1	
5月	42	13	6			1		1	4	1	1	1	2	5	1	3	1			2
6月	7	1	1					1						1	1					2
7月	3	1										1					1			
8月	13	1	2	1			1					1		2		1	1	2		1
9月	10	4	1			1	1	1				2								
10月	7	2	1						1				1						1	1
11月	19	5	1					2			2	2		4		2		1		
12月	11	3	1	1	1				1				2	1	1					
令和元年	201	49	28	5	2	6	2	10	9	1	7	13	5	29	8	6	4	9	3	5
平成30年	161	33	22	6	3	2	4	7	14	2	3	10	5	13	1	5	6	7	4	14
増減	40	16	6	▲1	▲1	4	▲2	3	▲5	▲1	4	3		16	7	1	▲2	2	▲1	▲9

## 月別・出火原因別火災件数

	【総数】	たばこ	こんろ	かまど	風呂かまど	炉	焼却炉	ストーブ	こたつ	ボイラー	煙突・煙道	排気管	電気機器	電気装置	電灯・電話等の配線	内燃機関	配線器具	火あそび	マッチ・ライター	たき火	溶接機・切断機	灯火	衝突の火花	取灰	火入れ	放火	放火の疑い	その他	不明・調査中
1月	12						4					1		1										1		1	2	2	
2月	15	2	1		1		1			1	1								1								4	3	
3月	12	1									2							1	1	1				1			4	1	
4月	50						2	1			1		1										1	11	1	2	16	14	
5月	42	4											1						1					6		1	15	14	
6月	7				1							1			1							1					2	1	
7月	3	1																1										1	
8月	13		1										1		3							1					5	2	
9月	10	1	2								1																3	3	
10月	7	1					1								1												2	2	
11月	19				1		3					1	1	1	1	1	1						1				5	4	
12月	11	1	1				1				1			1							1				1		2	2	
令和元年	201	11	5		3		2	11		1	6	3	4	7	2	1	2	3	3	1	1	2		2	19	2	4	60	49
平成30年	161	10	8		1		6	13			1	4	5	3	6		2		4		3				7	5	51	32	
増減	40	1	▲ <sup>3</sup>		2		▲ <sup>4</sup>	▲ <sup>2</sup>		1	5	▲ <sup>1</sup>	▲ <sup>1</sup>	▲ <sup>3</sup>	1	2	▲ <sup>1</sup>	2	▲ <sup>1</sup>	1	▲ <sup>2</sup>	2		2	12	▲ <sup>3</sup>	4	9	17



4

救

急



## 事故種別救急出動・搬送状況

		【 総 数】	火 災	自 然 災 害	水 難	交 通 事 故	労 働 災 害	運 動 競 技	一 般 負 傷	加 害	自 損 行 為	急 病	そ の 他			
													転 院 搬 送	医 師 搬 送	資 機 材 搬 送	そ の 他
帯広消防署	出動件数	7,801	62		1	381	69	72	1,181	26	93	4,896	834			186
	搬送人数	6,805	11		1	344	65	68	1,092	20	59	4,305	836			4
音更消防署	出動件数	1,597	7		1	92	11	8	201	3	23	1,109	120			22
	搬送人数	1,495	7			92	11	8	194	3	19	1,041	120			
士幌消防署	出動件数	298				24	11	2	33		3	169	52			4
	搬送人数	283				22	11	2	31		2	163	52			
上士幌消防署	出動件数	259		1		23	7	6	44		2	140	35			1
	搬送人数	248		1		21	6	6	40		2	136	35			1
鹿追消防署	出動件数	217				21	3	5	41		2	113	27			5
	搬送人数	204				20	3	5	39		2	106	27			2
新得消防署	出動件数	253				15	8	4	56		4	135	29			2
	搬送人数	249				20	8	4	55		3	127	29			3
清水消防署	出動件数	361	3			26	10	3	42			195	78			4
	搬送人数	342	1			28	9	3	40			185	76			
芽室消防署	出動件数	722	3			61	20	4	99	2	9	435	85			4
	搬送人数	737	3			99	20	4	96	2	7	421	85			
中札内消防署	出動件数	163	1			15	8	3	21		3	103	9			
	搬送人数	153				15	9	3	20			97	9			
更別消防署	出動件数	125				12	5		12			56	40			
	搬送人数	126				13	4		12			57	40			
大樹消防署	出動件数	258	3			13	4	1	40		1	142	52			2
	搬送人数	244	1			10	4	1	39		1	136	52			
広尾消防署	出動件数	344	2		1	15	6		34	1	3	169	111			2
	搬送人数	317				12	6		33	1	3	151	111			
幕別消防署	出動件数	1,232	2		2	68	21	11	168	4	9	878	56			13
	搬送人数	1,177	1		1	73	22	11	160	3	7	841	56			2
池田消防署	出動件数	353	2			15	5	4	42	1	2	206	74			2
	搬送人数	335				15	5	4	40	1	1	195	74			
豊頃消防署	出動件数	137			1	4	5		24		4	92	4			3
	搬送人数	128				6	5		22		4	86	4			1
本別消防署	出動件数	416	1			15	4	1	38	1		218	134			4
	搬送人数	403	1			21	3	1	38	1		203	134			1
足寄消防署	出動件数	402	1			27	6	3	45		3	197	113			7
	搬送人数	389	1			29	6	3	44		2	191	113			
陸別消防署	出動件数	129				9	3	2	13		2	49	50			1
	搬送人数	125				12	2	2	13			46	50			
浦幌消防署	出動件数	175				18	3	2	20	1	2	97	32			
	搬送人数	163				17	3	2	20	1	1	87	32			
令和元年	出動件数	15,242	87	1	6	854	209	131	2,154	39	165	9,399	1,935			262
	搬送人数	13,923	26	1	2	869	202	127	2,028	32	113	8,574	1,935			14
平成30年	出動件数	14,839	61		2	865	198	120	2,078	32	146	9,107	1,967	1		262
	搬送人数	13,669	15			862	192	120	1,960	23	94	8,434	1,962			7
増 減	出動件数	403	26	1	4	▲ 11	11	11	76	7	19	292	▲ 32	▲ 1		
	搬送人数	254	11	1	2	7	10	7	68	9	19	140	▲ 27			7

## 月別救急出動・搬送状況

		【総数】	1月	2月	3月	4月	5月	6月	7月	8月	9月	10月	11月	12月
帯広消防署	出動件数	7,801	754	551	599	540	648	645	650	732	664	650	650	718
	搬送人数	6,805	646	477	516	478	572	571	592	633	586	563	538	633
音更消防署	出動件数	1,597	157	120	106	130	121	113	137	150	141	124	125	173
	搬送人数	1,495	146	114	100	126	114	108	125	139	137	112	116	158
士幌消防署	出動件数	298	28	20	11	21	26	20	32	28	23	31	27	31
	搬送人数	283	25	19	11	21	26	19	31	27	20	30	26	28
上士幌消防署	出動件数	259	30	19	15	24	24	21	21	18	15	25	20	27
	搬送人数	248	30	18	15	23	23	20	19	18	16	21	20	25
鹿追消防署	出動件数	217	25	14	20	19	17	21	15	20	18	21	13	14
	搬送人数	204	19	13	19	19	15	21	16	21	17	19	13	12
新得消防署	出動件数	253	30	18	29	12	17	16	24	26	15	15	23	28
	搬送人数	249	26	18	27	12	17	17	24	26	15	16	23	28
清水消防署	出動件数	361	42	25	24	26	28	22	25	39	30	29	44	27
	搬送人数	342	40	22	23	23	25	19	25	40	31	27	43	24
芽室消防署	出動件数	722	63	61	59	62	59	45	50	66	64	57	69	67
	搬送人数	737	61	96	58	60	57	42	50	65	65	55	63	65
中札内消防署	出動件数	163	7	11	12	8	17	12	21	10	14	23	14	14
	搬送人数	153	6	11	11	9	16	9	22	10	14	21	12	12
更別消防署	出動件数	125	5	6	6	14	13	8	17	7	11	12	11	15
	搬送人数	126	5	6	6	14	12	8	18	7	11	12	11	16
大樹消防署	出動件数	258	33	19	16	15	25	18	21	21	28	17	20	25
	搬送人数	244	32	15	16	13	26	17	19	20	27	16	19	24
広尾消防署	出動件数	344	29	24	29	21	41	35	35	34	29	22	18	27
	搬送人数	317	26	23	27	20	37	33	30	31	27	22	18	23
幕別消防署	出動件数	1,232	140	90	92	90	105	108	108	96	96	98	104	105
	搬送人数	1,177	132	86	92	86	99	103	99	96	90	95	98	101
池田消防署	出動件数	353	33	24	31	36	29	24	33	37	28	24	25	29
	搬送人数	335	32	23	29	36	28	23	31	30	28	24	24	27
豊頃消防署	出動件数	137	15	11	11	10	10	9	11	12	9	18	6	15
	搬送人数	128	13	11	10	10	11	8	11	9	9	16	6	14
本別消防署	出動件数	416	54	25	39	24	43	22	46	31	33	28	37	34
	搬送人数	403	51	24	37	22	50	20	44	28	32	27	37	31
足寄消防署	出動件数	402	42	30	20	36	47	19	31	37	31	35	33	41
	搬送人数	389	42	28	20	35	48	18	27	32	31	34	31	43
陸別消防署	出動件数	129	15	5	13	7	15	14	9	15	8	12	10	6
	搬送人数	125	15	5	13	7	15	13	8	13	8	12	10	6
浦幌消防署	出動件数	175	17	18	15	12	21	16	16	16	8	8	10	18
	搬送人数	163	15	17	14	12	19	14	16	15	8	8	8	17
令和元年	出動件数	15,242	1,519	1,091	1,147	1,107	1,306	1,188	1,302	1,395	1,265	1,249	1,259	1,414
	搬送人数	13,923	1,362	1,026	1,044	1,026	1,210	1,083	1,207	1,260	1,172	1,130	1,116	1,287
平成30年	出動件数	14,839	1,326	1,179	1,273	1,147	1,125	1,180	1,336	1,289	1,255	1,179	1,194	1,356
	搬送人数	13,669	1,229	1,089	1,185	1,050	1,029	1,083	1,227	1,206	1,155	1,086	1,110	1,220
増減	出動件数	403	193	▲ 88	▲ 126	▲ 40	181	8	▲ 34	106	10	70	65	58
	搬送人数	254	133	▲ 63	▲ 141	▲ 24	181		▲ 20	54	17	44	6	67



## 年齢・傷病程度別搬送人数

	【総数】	火災	自然災害	水難	交通事故	労働災害	運動競技	一般負傷	加害	自損行為	急病	その他
<b>【総数】</b>	<b>13,923</b>	<b>26</b>	<b>1</b>	<b>2</b>	<b>869</b>	<b>202</b>	<b>127</b>	<b>2,028</b>	<b>32</b>	<b>113</b>	<b>8,574</b>	<b>1,949</b>
死亡	334	1		2	11	6		34		7	268	5
重症	1,896	4			48	37	1	364		14	924	504
中等症	5,223	10			158	60	20	521	5	42	3,255	1,152
軽症	6,460	11	1		648	99	106	1,109	27	50	4,127	282
その他	10				4							6
<b>新生児</b>	<b>23</b>				<b>1</b>						<b>2</b>	<b>20</b>
死亡												
重症	7											7
中等症	11										2	9
軽症	1				1							
その他	4											4
<b>乳幼児</b>	<b>572</b>				<b>25</b>			<b>64</b>	<b>1</b>		<b>431</b>	<b>51</b>
死亡	2										2	
重症	5							1			2	2
中等症	216				2			5	1		164	44
軽症	349				23			58			263	5
その他												
<b>少年</b>	<b>445</b>				<b>86</b>		<b>75</b>	<b>58</b>	<b>2</b>	<b>6</b>	<b>199</b>	<b>19</b>
死亡												
重症	4				1			1			1	1
中等症	113				4		9	12	1	4	70	13
軽症	328				81		66	45	1	2	128	5
その他												
<b>成人</b>	<b>3,952</b>	<b>10</b>		<b>2</b>	<b>519</b>	<b>157</b>	<b>46</b>	<b>445</b>	<b>25</b>	<b>87</b>	<b>2,235</b>	<b>426</b>
死亡	50	1		2	4	3		5		4	29	2
重症	288	1			17	22	1	30		9	140	68
中等症	1,142	3			102	49	9	100	2	31	593	253
軽症	2,466	5			392	83	36	310	23	43	1,473	101
その他	6				4							2
<b>高齢者</b>	<b>8,931</b>	<b>16</b>	<b>1</b>		<b>238</b>	<b>45</b>	<b>6</b>	<b>1,461</b>	<b>4</b>	<b>20</b>	<b>5,707</b>	<b>1,433</b>
死亡	282				7	3		29		3	237	3
重症	1,592	3			30	15		332		5	781	426
中等症	3,741	7			50	11	2	404	1	7	2,426	833
軽症	3,316	6	1		151	16	4	696	3	5	2,263	171
その他												

## 曜日別・時間別救急出動件数

	【総数】	火災	自然災害	水難	交通事故	労災	運動	一般負傷	加害	自損	急病	その他			
												転院搬送	医師搬送	資機材搬送	その他
<b>【総数】</b>	<b>15,242</b>	<b>87</b>	<b>1</b>	<b>6</b>	<b>854</b>	<b>209</b>	<b>131</b>	<b>2,154</b>	<b>39</b>	<b>165</b>	<b>9,399</b>	<b>1,935</b>			<b>262</b>
曜日別	日曜日	2,248	15		114	16	34	347	8	10	1,519	138			47
	月曜日	2,266	13		147	32	12	301	3	33	1,383	317			25
	火曜日	2,222	12		1	120	34	12	339	2	28	1,315	329		30
	水曜日	2,116	9		3	99	35	14	305	5	22	1,270	313		41
	木曜日	2,109	7	1	2	118	29	15	276	7	29	1,269	314		42
	金曜日	2,134	19			146	37	13	271	8	18	1,274	314		34
	土曜日	2,147	12			110	26	31	315	6	25	1,369	210		43
時間別	0～2時	595	4		7	3	1	73	8	8	427	41			23
	2～4時	491			6	2		59	2	10	369	26			17
	4～6時	602	4		18	2	1	71		7	462	23			14
	6～8時	1,050	5		1	58	10	3	153	1	9	753	37		20
	8～10時	1,941	6		135	40	10	346	1	13	1,125	239			26
	10～12時	2,023	5		119	49	34	300	1	18	1,000	460			37
	12～14時	1,824	8		4	108	33	30	258	1	22	971	366		23
	14～16時	1,636	12		1	117	37	22	228		16	933	252		18
	16～18時	1,593	14		125	16	12	231	5	11	911	246			22
	18～20時	1,441	12	1	104	7	6	184	3	21	970	113			20
	20～22時	1,184	8		38	8	12	155	12	16	837	77			21
	22～24時	862	9		19	2		96	5	14	641	55			21

## 事故種別不搬送理由

(単位：件)

	【総数】	火災	自然災害	水難	交通事故	労災	運動	一般負傷	加害	自損	急病	その他			
												転院搬送	医師搬送	資機材搬送	その他
<b>【総数】</b>	<b>1,496</b>	<b>64</b>		<b>4</b>	<b>141</b>	<b>9</b>	<b>3</b>	<b>160</b>	<b>8</b>	<b>52</b>	<b>801</b>	<b>2</b>			<b>252</b>
緊急性なし	48	1			7		1	13			21				5
傷病者なし	139	49			34	1		2	2	3	8				40
拒否	119	2			25		1	29	3	5	52				2
酩酊	36							3			16				17
死亡	288	4		2	2	3		7		31	237				2
現場処置	629	4			63	3	1	101	3	8	446				
誤報・嘘報	125														125
その他	112	4		2	10	2		5		5	21	2			61

## 救急出動件数（過去4年）

	平成28年	平成29年	平成30年	令和元年
<b>【総数】</b>	<b>13,917</b>	<b>14,617</b>	<b>14,839</b>	<b>15,242</b>
帯広消防署	6,996	7,441	7,630	7,801
音更消防署	1,427	1,511	1,517	1,597
士幌消防署	261	274	286	298
上士幌消防署	235	244	265	259
鹿追消防署	185	215	179	217
新得消防署	245	255	239	253
清水消防署	333	357	332	361
芽室消防署	685	739	691	722
中札内消防署	186	171	189	163
更別消防署	108	96	133	125
大樹消防署	231	237	247	258
広尾消防署	306	329	299	344
幕別消防署	1,120	1,151	1,195	1,232
池田消防署	341	338	370	353
豊頃消防署	141	145	149	137
本別消防署	413	401	425	416
足寄消防署	383	385	384	402
陸別消防署	135	135	128	129
浦幌消防署	186	193	181	175

## 応急手当普及講習実施状況

		【総 数】	普通救命講習			上級救命講習	救命入門コース	その他の講習
			I	II	III			
帯広消防署	実施回数	215	70			1		144
	受講人数	7,262	1,835			11		5,416
音更消防署	実施回数	65	14	1				50
	受講人数	1,792	368	16				1,408
士幌消防署	実施回数	20	5					15
	受講人数	652	161					491
上士幌消防署	実施回数	18	8				1	9
	受講人数	362	202				18	142
鹿追消防署	実施回数	19	4			1	2	12
	受講人数	379	90			9	75	205
新得消防署	実施回数	16	4					12
	受講人数	288	58					230
清水消防署	実施回数	22	16					6
	受講人数	445	188					257
芽室消防署	実施回数	29	10				2	17
	受講人数	1,064	480				121	463
中札内消防署	実施回数	18	11		3			4
	受講人数	203	123		23			57
更別消防署	実施回数	15	5				8	2
	受講人数	202	81				102	19
大樹消防署	実施回数	14	4					10
	受講人数	101	20					81
広尾消防署	実施回数	8	2				2	4
	受講人数	256	60				16	180
幕別消防署	実施回数	40	17				1	22
	受講人数	895	235				29	631
池田消防署	実施回数	30	4	10			7	9
	受講人数	393	67	84			84	158
豊頃消防署	実施回数	7						7
	受講人数	93						93
本別消防署	実施回数	21	11					10
	受講人数	424	308					116
足寄消防署	実施回数	16	8					8
	受講人数	312	199					113
陸別消防署	実施回数	10	4					6
	受講人数	111	37					74
浦幌消防署	実施回数	10	4				1	5
	受講人数	134	39				13	82
令和元年	実施回数	593	201	11	3	2	24	352
	受講人数	15,368	4,551	100	23	20	458	10,216
平成30年	実施回数	664	242	30	11	7	19	355
	受講人数	16,491	4,883	317	237	64	521	10,469
増 減	実施回数	▲ 71	▲ 41	▲ 19	▲ 8	▲ 5	5	▲ 3
	受講人数	▲ 1,123	▲ 332	▲ 217	▲ 214	▲ 44	▲ 63	▲ 253

5

消防指令  
センター



## 通信設備状況（高機能消防指令センター）

1 指令装置	(1) 指令台	4式	2 表示盤	(1) 車両表示盤	4面
	ア 自動出動指定装置	4台		(2) 支援情報表示盤	4面
	イ 地図等検索装置	4台		(3) 多目的情報表示盤	6面
	ウ 支援情報表示装置	4台		(4) 表示盤端末	1式
	(2) 長時間録音装置	1台	3 指令情報送信装置	1台	
	(3) 非常用指令設備	1台	4 音声合成装置	1式	
	(4) 指令制御装置	1台	5 出動車両運用管理装置	1式	

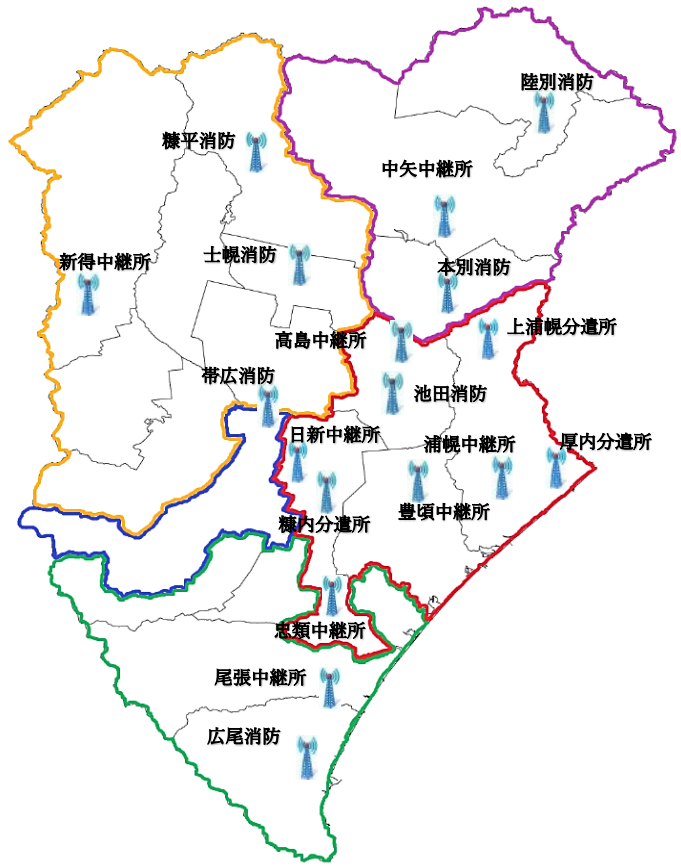
## 通信設備状況（市町村別通信施設）

（単位：台）

		【総数】	消防局	帯広消防署	音更消防署	士幌消防署	上士幌消防署	鹿追消防署	新得消防署	清水消防署	芽室消防署	中札内消防署	更別消防署	大樹消防署	広尾消防署	幕別消防署	池田消防署	豊頃消防署	本別消防署	足寄消防署	陸別消防署	浦幌消防署	
署所端末装置		30	1	7	1	1	1	1	2	2	1	1	1	1	1	3	1	1	1	1	1	1	1
無線受令機		29		7	1	1	1	1	2	2	1	1	1	1	1	3	1	1	1	1	1	1	1
指令電送装置	指令情報出力装置	32	1	9	1	1	1	1	2	2	1	1	1	1	1	3	1	1	1	1	1	1	1
	プリンタ	39	2	11	1	1	1	1	2	4	1	1	1	2	2	3	1	1	1	1	1	1	1
出動車両運用管理装置	車両運用端末装置Ⅲ型	96		20	6	6	3	4	4	6	6	3	2	4	3	9	3	2	3	5	3	4	
	車両運用端末装置Ⅱ型	24	3	3	4				1		2				3	3	1	2	1		1		
	高機能操作部	12		12																			
無停電電源装置		33	2	9	1	1	1	1	2	2	1	1	1	1	1	3	1	1	1	1	1	1	1
消防OAシステム	クライアント端末装置	74	3	25	5	2	2	2	2	4	3	2	1	2	3	6	2	2	2	2	2	2	2
	プリンタ	34	1	11	2	1	1	1	1	2	1	1	1	1	1	3	1	1	1	1	1	1	1

# 通信設備状況（消防救急デジタル無線）

## 無線基地局配置状況



## 無線チャンネル

活動波	15ch（消防活動）
	5ch（輻輳・サイレン）
	2ch（救急活動）
共通波	1ch（主運用波）
	3ch（統制波1.2.3）

## 無線局配置状況

		【総数】	消防局	帯広消防署	音更消防署	土幌消防署	上土幌消防署	鹿追消防署	新得消防署	清水消防署	芽室消防署	中札内消防署	更別消防署	大樹消防署	広尾消防署	幕別消防署	池田消防署	豊頃消防署	本別消防署	足寄消防署	陸別消防署	浦幌消防署
移動局	車載(台)	305	5	40	23	15	12	15	11	16	14	7	8	11	15	23	17	14	14	15	11	19
	携帯(台)	198	3	33	10	6	8	4	14	17	10	4	4	9	13	15	7	6	6	5	8	16
	卓上(台)	31	1	4	1	1	1	1	2	2	2	1	1	1	1	3	1	2	1	1	1	3
サイレン子局(基)		123		15	9	2	10	4	4	2	15	2	2	2	10	6	12	9	5	1	1	12

※移動局の車載台数は、消防団の車両に搭載されているものも含む



# 通報受付状況

(単位：件)

	【総数】	1月	2月	3月	4月	5月	6月	7月	8月	9月	10月	11月	12月
<b>119番通報</b>	<b>20,233</b>	<b>1,882</b>	<b>1,399</b>	<b>1,520</b>	<b>1,489</b>	<b>1,718</b>	<b>1,726</b>	<b>1,747</b>	<b>1,756</b>	<b>1,917</b>	<b>1,701</b>	<b>1,610</b>	<b>1,768</b>
災害通報	14,860	1,475	1,065	1,121	1,132	1,308	1,142	1,253	1,363	1,221	1,186	1,231	1,363
火災	390	27	17	31	63	72	20	13	25	21	19	51	31
救助	179	14	8	16	8	15	8	15	15	16	14	21	29
救急	14,139	1,409	1,016	1,066	1,047	1,206	1,108	1,215	1,309	1,175	1,143	1,152	1,293
警戒	152	25	24	8	14	15	6	10	14	9	10	7	10
水防													
その他災害													
間違い	724	43	44	34	79	62	59	68	70	63	67	54	81
いたずら	36	3	4	1	1	7	2	4	5	3	3	2	1
問合わせ	761	70	39	62	66	57	78	57	73	65	63	53	78
訓練	1,388	28	68	80	68	126	218	132	69	170	219	137	73
試験	1,471	146	69	120	76	96	139	167	86	295	102	79	96
その他	993	117	110	102	67	62	88	66	90	100	61	54	76
<b>119番通報以外の通報</b>	<b>1,423</b>	<b>124</b>	<b>104</b>	<b>88</b>	<b>102</b>	<b>127</b>	<b>109</b>	<b>146</b>	<b>115</b>	<b>135</b>	<b>128</b>	<b>122</b>	<b>123</b>
火災	72	5	3	8	13	12	4	4	3	6	4	6	4
救助	116	11	5	9	4	9	9	12	7	12	13	11	14
救急	1,073	99	82	63	68	89	83	109	93	107	93	91	96
警戒	158	9	14	8	17	17	13	17	12	10	18	14	9
水防													
その他災害	4							4					
<b>令和元年</b>	<b>21,656</b>	<b>2,006</b>	<b>1,503</b>	<b>1,608</b>	<b>1,591</b>	<b>1,845</b>	<b>1,835</b>	<b>1,893</b>	<b>1,871</b>	<b>2,052</b>	<b>1,829</b>	<b>1,732</b>	<b>1,891</b>
<b>平成30年</b>	<b>21,168</b>	1,733	1,577	1,846	1,663	1,631	1,771	1,901	1,731	2,046	1,762	1,652	1,855
<b>増減</b>	<b>488</b>	<b>273</b>	<b>▲ 74</b>	<b>▲ 238</b>	<b>▲ 72</b>	<b>214</b>	<b>64</b>	<b>▲ 8</b>	<b>140</b>	<b>6</b>	<b>67</b>	<b>80</b>	<b>36</b>

(119番通報総数20,233件のうち、携帯電話通報は7,769件)

## 出動指令件数

発生市町村	【総数】	火災	救助	救急	警戒	救急支援	水防
帯広市	8,297	131	105	7,810	171	80	
音更町	1,800	45	18	1,700	33	4	
士幌町	310	14	7	282	6	1	
上士幌町	288	4	13	258	7	6	
鹿追町	217	5	4	201	5	2	
新得町	292	3	11	264	5	9	
清水町	432	14	12	377	16	13	
芽室町	796	24	18	720	21	13	
中札内村	142	4	6	126	1	5	
更別村	160	10	4	141		5	
大樹町	299	18	13	261		7	
広尾町	381	6	11	353	6	5	
幕別町	1,263	37	16	1,180	17	13	
池田町	367	10	5	348	3	1	
豊頃町	173	6	1	155	1	10	
本別町	435	6	6	415	6	2	
足寄町	427	10	12	397	3	5	
陸別町	144	4	7	125	4	4	
浦幌町	203	7	4	184	3	5	
管外応援出動	4		1	2		1	
<b>令和元年</b>	<b>16,430</b>	<b>358</b>	<b>274</b>	<b>15,299</b>	<b>308</b>	<b>191</b>	
<b>平成30年</b>	<b>15,948</b>	<b>276</b>	<b>227</b>	<b>14,868</b>	<b>323</b>	<b>243</b>	<b>11</b>
<b>増減</b>	<b>482</b>	<b>82</b>	<b>47</b>	<b>431</b>	<b>▲ 15</b>	<b>▲ 52</b>	<b>▲ 11</b>

6

予

防



# 防火対象物数

(単位：棟)

		【総数】	帯広市	音更町	士幌町	上士幌町	鹿追町	新得町	清水町	芽室町	中札内村	更別村	大樹町	広尾町	幕別町	池田町	豊頃町	本別町	足寄町	陸別町	浦幌町
<b>【総数】</b>		<b>16,878</b>	<b>7,856</b>	<b>1,669</b>	<b>367</b>	<b>294</b>	<b>293</b>	<b>523</b>	<b>693</b>	<b>1,324</b>	<b>478</b>	<b>229</b>	<b>321</b>	<b>374</b>	<b>919</b>	<b>272</b>	<b>135</b>	<b>368</b>	<b>421</b>	<b>150</b>	<b>192</b>
(1)	イ 劇場・映画館等	14	2	2					1	8		1									
	ロ 公会堂・集会場	217	69	44	2	2	8	5	5	6	4	6	9	14	11	6		5	16	4	1
(2)	イ キャバレー等	2												2							
	ロ 遊技場・ダンスホール	36	20	2			1		1	1			1	2	1	1		1	2		3
	ハ 性風俗関連店舗																				
	ニ カラオケボックス等	9	5	2										1				1			
(3)	イ 待合・料理店等																				
	ロ 飲食店	528	176	55	5	21	21	19	28	46	15	12	23	11	47	14	2	14	13	3	3
(4)	百貨店・マーケット等	604	308	68	13	8	13	13	19	21	9	6	16	13	32	9	4	19	18	4	11
(5)	イ 旅館・ホテル	391	85	41	11	21	8	22	12	14	56	17	15	9	25	5	11	14	9	10	6
	ロ 寄宿舎・共同住宅等	5,644	3,467	665	69	63	57	113	112	158	80	44	86	96	274	21	30	109	132	25	43
(6)	イ 病院・診療所等	206	122	23	1	1	4	5	7	9	1	3	5	5	6	4	2	4	3		1
	ロ 老人福祉施設等	226	94	30	3	2	2	9	15	11	4	2	2	7	21	5	2	7		5	5
	ハ デイサービス等	440	210	57	8	2	11	4	18	29	7	4	5	6	31	16	1	8	4	17	2
	ニ 幼稚園・特別支援学校等	46	28	1				2	1	3	5	1			3	1					
(7)	小・中・高・大・各種学校等	293	122	38	13	8	9	7	14	12	4	4	3	4	19	7	3	13	7	2	4
(8)	図書館・博物館等	43	4	3	2	1	3		2	3	11		1	3	4	2		2	1		1
(9)	イ 蒸気浴場等																				
	ロ 公衆浴場等	16	8	1			1	1	1	1						1					
(10)	車両の停車場	6	2			1				1				1		1					
(11)	神社・寺院・教会等	314	96	23	17	9	11	11	21	26	12		10	7	21	20	4	7	10	4	5
(12)	イ 工場・作業場	1,611	567	122	61	20	27	46	92	235	53	25	41	44	122	30	15	34	43	12	22
	ロ スタジオ等																				
(13)	イ 自動車車庫・駐車場	393	112	26	10	20	11	16	62	31	17	17	15	3	15	5	1	9	14	8	1
	ロ 特殊格納庫	20	8		10								1						1		
(14)	倉庫	2,181	892	123	72	39	27	54	130	356	54	40	31	63	132	39	18	54	33	9	15
(15)	前各項に該当しない事業所	2,233	801	187	31	52	45	124	109	269	127	30	35	45	94	54	38	46	56	32	58
(16)	イ 特定を含む複合用途	913	372	96	35	17	30	61	30	51	15	14	16	31	41	30	4	16	38	11	5
	ロ 非特定の複合用途	490	284	60	4	7	4	11	13	33	4	3	6	7	20	1		5	21	4	3
(16の2)	地下街																				
(16の3)	準地下街																				
(17)	文化財	1	1																		
(18)	アーケード	1	1																		

# 防火対象物立入検査実施状況

(単位：回)

		【総数】	帯広市	音更町	士幌町	上士幌町	鹿追町	新得町	清水町	芽室町	中札内村	更別村	大樹町	広尾町	幕別町	池田町	豊頃町	本別町	足寄町	陸別町	浦幌町	
<b>【総数】</b>		<b>4,937</b>	<b>1,449</b>	<b>348</b>	<b>205</b>	<b>164</b>	<b>199</b>	<b>80</b>	<b>116</b>	<b>467</b>	<b>228</b>	<b>160</b>	<b>109</b>	<b>70</b>	<b>521</b>	<b>115</b>	<b>74</b>	<b>94</b>	<b>308</b>	<b>127</b>	<b>103</b>	
(1)	イ 劇場・映画館等	12	2						1	8		1										
	ロ 公会堂・集会場	167	40	34	11	2	6	4	3		4	6		18	10	2		5	16	5	1	
(2)	イ キャバレー等																					
	ロ 遊技場・ダンスホール	29	15	2			1	1	1					2	1			1	2			3
	ハ 性風俗関連店舗																					
(3)	イ 待合・料理店等																					
	ロ 飲食店	302	70	60	4	20	22	2	7	6	14	11	1	4	50	2	2	2	22	3		
(4)	百貨店・マーケット等	306	102	44	12	8	13	9	10	2	9	4	5	2	35	4	7	11	18	4	7	
(5)	イ 旅館・ホテル	283	84	8	9	17	5	19	5	1	51	1	10	2	20	2	22	5	9	10	3	
	ロ 寄宿舎・共同住宅等	411	167	3	3	23	19	1	5	59	17	18	21		12	1	2	10	47		3	
(6)	イ 病院・診療所等	112	53	15	1	1	4	4	7		1	1	4	5	5		4	3	3		1	
	ロ 老人福祉施設等	228	91	22	3	2	2	6	14	10	4	2	2	5	42		6	5		10	2	
	ハ デイサービス等	380	202	22	8	2	10	3	18	2	7	3	3	1	58	11	2	2	4	20	2	
	ニ 幼稚園・特別支援学校等	17	3	1		1		1	1		5	1			3							1
(7)	小・中・高・大・各種学校等	149	43		13	15	9	1		6	2	4	1		18	7	4	13	7	2	4	
(8)	図書館・博物館等	27	1	1	1		3			1	8		1	3	5					1	1	1
(9)	イ 蒸気浴場等																					
	ロ 公衆浴場等	10	7				1			1												1
(10)	車両の停車場	3	1			1								1								
(11)	神社・寺院・教会等	121	22		17		10						3	7	22	20	1		10	5	4	
(12)	イ 工場・作業場	491	72	26	29	2	25	7	13	87	36	24	10		70	15	3	6	42	5	19	
	ロ スタジオ等																					
(13)	イ 自動車車庫・駐車場	130	35		9	2	8		2	15	7	16	9		5			1	14	7		
	ロ 特殊格納庫	5	3										1						1			
(14)	倉庫	603	113	28	28	18	9	2	9	136	33	40	13		73	29	4	11	34	6	17	
(15)	前各項に該当しない事業所	626	130	50	20	30	27	2	9	107	13	20	14	14	47	15	9	11	50	30	28	
(16)	イ 特定を含む複合用途	421	150	27	33	17	23	16	10	16	13	7	10	5	35	7	8	8	19	14	3	
	ロ 非特定の複合用途	99	40	4	4	3	2	2	1	10	4	1	1		10				9	5	3	
(16の2)	地下街																					
(16の3)	準地下街																					
(17)	文化財	1	1																			
(18)	アーケード																					

# 消防同意状況

(単位：件)

		【総 数】	帯 広 市	音 更 町	土 幌 町	上 土 幌 町	鹿 追 町	新 得 町	清 水 町	芽 室 町	中 札 内 村	更 別 村	大 樹 町	広 尾 町	幕 別 町	池 田 町	豊 頃 町	本 別 町	足 寄 町	陸 別 町	浦 幌 町	
<b>【総 数】</b>		<b>541</b>	<b>289</b>	<b>49</b>	<b>9</b>	<b>18</b>	<b>10</b>	<b>10</b>	<b>19</b>	<b>29</b>	<b>3</b>	<b>4</b>	<b>14</b>	<b>7</b>	<b>29</b>	<b>11</b>	<b>2</b>	<b>8</b>	<b>9</b>	<b>4</b>	<b>17</b>	
(1)	イ 劇場・映画館等																					
	ロ 公会堂・集会場																					
(2)	イ キャバレー等																					
	ロ 遊技場・ダンスホール																					
	ハ 性風俗関連店舗																					
	ニ カラオケボックス等																					
(3)	イ 待合・料理店等																					
	ロ 飲食店	10	6			2									2							
(4)	百貨店・マーケット等	20	17	2											1							
(5)	イ 旅館・ホテル	3	2										1									
	ロ 寄宿舎・共同住宅等	131	69	8	2	5	2	3	7	1	1	1	6	1	10	2	1	4	4	1	3	
(6)	イ 病院・診療所等	8	7					1														
	ロ 老人福祉施設等	9	3	3					2	1												
	ハ デイサービス等	19	9	2					2			1		1	1	3						
	ニ 幼稚園・特別支援学校等	2	2																			
(7)	小・中・高・大・各種学校等	2			1					1												
(8)	図書館・博物館等																					
(9)	イ 蒸気浴場等																					
	ロ 公衆浴場等																					
(10)	車両の停車場																					
(11)	神社・寺院・教会等	8	5	1										1						1		
(12)	イ 工場・作業場	23	5	4					1	6					5							2
	ロ スタジオ等																					
(13)	イ 自動車車庫・駐車場	18	8	1		2	2			2						1			1		1	
	ロ 特殊格納庫																					
(14)	倉庫	34	14	2	1		1	1	3	6		1	2	2	1							
(15)	前各項に該当しない事業所	97	38	11	2	6	4	1	1	9	2		1	2	3	2		2	2	1	10	
(16)	イ 特定を含む複合用途	23	14	3		1									1	2		1	1			
	ロ 非特定の複合用途	21	13	1		2		1		1			1		1		1					
(16の2)	地下街																					
(16の3)	準地下街																					
(17)	文化財																					
(18)	アーケード																					
住宅（専用・併用）		58	52	1					3	1												1
長 屋		53	24	10	3		1	3				1	3		4	1				1	1	1
そ の 他 工 作 物		2	1							1												

## 危険物施設数（完成検査済証交付施設）

(単位：件)

	【総数】	製造所	貯蔵所								取扱所				
			小計	屋内	屋外タンク	屋内タンク	地下タンク	簡易タンク	移動タンク	屋外	小計	給油	販売	一般	移送
<b>【総数】</b>	<b>2,751</b>	2	1,924	78	216	53	920	5	622	30	825	426	1	398	
帯広市	998		707	38	45	33	295		284	12	291	139	1	151	
音更町	205		156	4	15		93		43	1	49	27		22	
士幌町	83		52		18	2	23		9		31	8		23	
上士幌町	55		40	4	7		17		11	1	15	10		5	
鹿追町	89		67	2	12	3	35		13	2	22	10		12	
新得町	93		67	1	1		50		15		26	15		11	
清水町	90		58	2	16		30		10		32	19		13	
芽室町	189		123	11	14	5	64	3	26		66	48		18	
中札内村	102	1	76	2	18	2	33		20	1	25	14		11	
更別村	53		34		5		20		9		19	7		12	
大樹町	56		44	1	3		26		11	3	12	7		5	
広尾町	77		55		7	1	15		31	1	22	14		8	
幕別町	218		144		15	1	62	2	62	2	74	38		36	
池田町	61		42		5	1	29		6	1	19	5		14	
豊頃町	60	1	42		11		19		11	1	17	11		6	
本別町	132		87	5	10	3	35		34		45	22		23	
足寄町	70		45	5	4	1	25		10		25	14		11	
陸別町	30		23	1	3	1	13		5		7	6		1	
浦幌町	90		62	2	7		36		12	5	28	12		16	



# 危険物施設立入検査実施状況

(単位：回)

	【総数】	製造所	貯蔵所								取扱所				
			小計	屋内	屋外タンク	屋内タンク	地下タンク	簡易タンク	移動タンク	屋外	小計	給油	販売	一般	移送
<b>【総数】</b>	<b>1,839</b>	1	1,272	42	144	47	616	3	402	18	566	318		248	
帯広市	305		238	9	12	31	118		66	2	67	22		45	
音更町	126		85	4	5		38		38		41	29		12	
士幌町	34		24		6		9		9		10	6		4	
上士幌町	56		40	4	7		17		11	1	16	11		5	
鹿追町	83		62	2	11	2	32		13	2	21	10		11	
新得町	75		53	1	1		43		8		22	13		9	
清水町	92		60	2	16		32		10		32	19		13	
芽室町	123		79	5	7	4	39	1	23		44	31		13	
中札内村	101	1	75	2	17	2	33		20	1	25	14		11	
更別村	53		34		5		20		9		19	7		12	
大樹町	37		29	1			15		12	1	8	6		2	
広尾町	91		69		7	1	15		45	1	22	14		8	
幕別町	231		131		13	1	58	2	55	2	100	67		33	
池田町	65		46		5	1	27		12	1	19	5		14	
豊頃町	47		32		7		17		7	1	15	10		5	
本別町	124		82	4	10	3	32		33		42	20		22	
足寄町	71		46	5	4	1	24		12		25	14		11	
陸別町	36		26	1	3	1	13		8		10	9		1	
浦幌町	89		61	2	8		34		11	6	28	11		17	

## 危険物規制事務処理状況

(単位：件)

	【総数】	許可			完成検査	完成検査前検査				保安検査	仮使用承認	仮貯蔵・仮取扱承認
		小計	設置	変更		小計	水張検査	水圧検査	基礎・地盤検査			
<b>【総数】</b>	<b>261</b>	112	30	82	108	2	2				26	13
帯広市	104	42	9	33	45	2	2				11	4
音更町	36	16	5	11	14						6	
士幌町	10	5	2	3	5							
上士幌町	4	2	1	1	1							1
鹿追町	9	3		3	5						1	
新得町	9	3	1	2	3						1	2
清水町	15	7	2	5	6						2	
芽室町	13	6	2	4	5						1	1
中札内村	5	2	1	1	1							2
更別村	1											1
大樹町	3	1		1	1						1	
広尾町	10	5	2	3	5							
幕別町	9	4	2	2	4							1
池田町												
豊頃町	1	1	1									
本別町	9	4	1	3	4						1	
足寄町	13	6		6	5						2	
陸別町	2	1	1									1
浦幌町	8	4		4	4							

## 消防訓練等の実施状況

	自衛消防訓練				自主防災訓練		出前講座		イベント・講習等	
	避難訓練		消火訓練		回数	参加人数	回数	参加人数	回数	参加人数
	回数	参加人数	回数	参加人数						
<b>【総数】</b>	<b>2,717</b>	<b>155,375</b>	<b>2,011</b>	<b>76,789</b>	<b>62</b>	<b>8,698</b>	<b>111</b>	<b>4,435</b>	<b>36</b>	<b>6,864</b>
消防局									12	486
帯広消防署	1,527	85,132	1,200	45,588	25	6,902	88	3,971	4	4,734
音更消防署	269	16,458	221	9,257	10	756			1	268
士幌消防署	33	1,969	20	102	7	202			4	48
上士幌消防署	35	1,510	24	1,096			3	57	1	62
鹿追消防署	36	1,673	21	898	1	15	11	180	1	149
新得消防署	32	1,568	10	578			3	85		
清水消防署	65	3,636	63	3,577			1	20	2	271
芽室消防署	126	13,242	80	4,074			2	55		
中札内消防署	45	1,955	31	1,225	2	200			3	423
更別消防署	27	1,578	15	651			2	53	4	68
大樹消防署	29	2,119	18	208						
広尾消防署	47	2,150	46	1,084	4	123			1	31
幕別消防署	216	12,748	100	3,928	5	205				
池田消防署	64	2,548	44	404					3	324
豊頃消防署	11	566	7	460			1	14		
本別消防署	45	2,024	34	1,243	3	192				
足寄消防署	52	1,959	43	1,310						
陸別消防署	21	1,021	9	279						
浦幌消防署	37	1,519	25	827	5	103				

※自衛消防訓練内容は、訓練内容ごとに集計したもので消防訓練実施総数ではない。





# とがち広域消防事務組合

組合事務局・とがち広域消防局  
〒080-0016 北海道帯広市西6条南6丁目3番地1  
TEL 0155-26-0119

## 消防署

帯広消防署	〒080-0016 帯広市西6条南6丁目3番地1 TEL0155-26-9128	大樹消防署	〒089-2106 広尾郡大樹町字下大樹224番地1 TEL01558-6-2199
音更消防署	〒080-0302 河東郡音更町木野西通16丁目1番地 TEL0155-30-3322	広尾消防署	〒089-2624 広尾郡広尾町並木通東4丁目4番地 TEL01558-2-2730
士幌消防署	〒080-1223 河東郡士幌町字士幌西2線161番地 TEL01564-5-2323	幕別消防署	〒089-0604 中川郡幕別町錦町90番地 TEL0155-54-2434
上士幌消防署	〒080-1408 河東郡上士幌町字上士幌東3線238番地 TEL01564-2-2519	池田消防署	〒083-0022 中川郡池田町字西2条11丁目1番地の12 TEL015-572-3119
鹿追消防署	〒081-0213 河東郡鹿追町西町3丁目10番地 TEL0156-66-2201	豊頃消防署	〒089-5312 中川郡豊頃町茂岩本町116番地 TEL015-574-2310
新得消防署	〒081-0014 上川郡新得町4条南3丁目1番地 TEL0156-64-5103	本別消防署	〒089-3334 中川郡本別町北2丁目4番地1 TEL0156-22-2007
清水消防署	〒089-0114 上川郡清水町南6条4丁目1番地2 TEL0156-62-2519	足寄消防署	〒089-3701 足寄郡足寄町北1条4丁目52番地 TEL0156-25-2619
芽室消防署	〒082-0012 河西郡芽室町東2条3丁目1番地 TEL0155-62-2821	陸別消防署	〒089-4316 足寄郡陸別町字陸別原野分線8の55 TEL0156-27-2524
中札内消防署	〒089-1330 河西郡中札内村大通南1丁目12番地 TEL0155-67-2111	浦幌消防署	〒089-5614 十勝郡浦幌町字桜町4番地3 TEL015-576-2419
更別消防署	〒089-1502 河西郡更別村字更別南1線93番地 TEL0155-52-2201		

## 消 防 年 報

(令和元年版)

発行・編集 とがち広域消防局総務課

〈TEL〉 0155-26-0119

〈FAX〉 0155-26-9120

ホームページ <http://fire-tokachi.hokkaido.jp/>

発行年月 令和2年8月